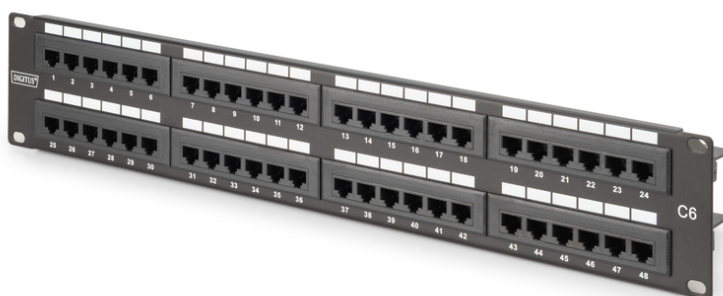


# DIGITUS® Painel de ligação CAT 6, Classe E

DN-91648U

EAN 4016032241560



## Painel de ligação CAT 6, não blindado, 48 portas RJ45, 8P8C, LSA, 2U, montagem em bastidor, preto RAL 9005

O painel de ligação CAT 6 não blindado da DIGITUS® está disponível como variante de 16 ou 24 portas (1 unidade de bastidor) ou 48 portas (2 unidades de bastidor). É fabricado de acordo com os requisitos da Classe de Desempenho de Ligação E, para até 250 MHz, ISO/IEC 11801 e EN 50173 e é certificado pela UL. A caixa é feita de aço laminado a frio galvanizado de 1,5 mm e, por conseguinte, é perfeitamente adequada para montagem em bastidor de 19".

### Padrões orientados para o futuro e qualidade de topo de gama para a sua rede.

- Áreas de aplicação: Até 250 MHz, 1GBase-T, PoE
- Normas: ISO/IEC 11801 3ª Ed., EN 50173-1, EIA/TIA 568-C
- Propriedades gerais:
- Adequado para montagem em bastidor de 483 mm (19")
- Tomadas RJ45, 8P8C
- Instalação de cabos através de tiras LSA, com código de cores de acordo com EIA/TIA 568 A & B
- Fixação do cabo por meio de fechos rápidos
- Propriedades mecânicas:
- Material da caixa: 1,5 mm de aço galvanizado, laminado a frio, em conformidade com a norma EN1.4301, UNS S30400, AISI 304 e LMSAD110
- Material da tomada RJ45: ABS UL 94V-0
- Tomada RJ45 de contacto: bronze fosforoso níquelado, contacto banhado a ouro de 0,5 µ

- Blindagem RJ-45: Bronze níquelado
- Grampo de corte LSA: Krone LSA+, UL 94V-2, bronze fosforoso galvanizado
- Fio de ligação à terra: Não incluído no âmbito do fornecimento
- Placa de circuito impresso: FR4, UL 94V-0
- Propriedades físicas:
- Força de inserção: 30N máx. (IEC 60603-7-5)
- Carga de tração: 7,7 kg entre a tomada e a ficha
- Temperatura de funcionamento: -20° C a +70 °C (ISO/IEC 11801, EN 50173-1, ANSI/TIA/EIA 568 C)
- Ciclo de acoplamento de soquetes: > 750 de acordo com ISO/IEC 11801, IEC 60603-7-5
- Terminal: > 200 de acordo com a norma ISO/IEC 11801, IEC 60603-7-5
- Aceitação de condutores: condutores sólidos e entrançados 22-26 AWG
- Resistência de isolamento: > 500 MOhm
- Resistência de contacto: < 20 miliOhms
- Resistência dieléctrica: 1000 VDC (contacto/contacto), 1500 VDC (contacto/terra)

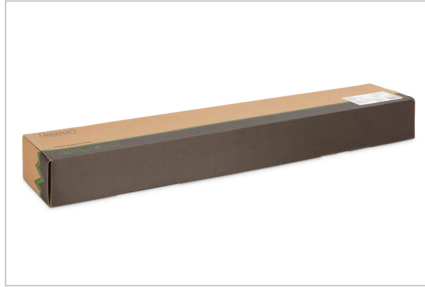
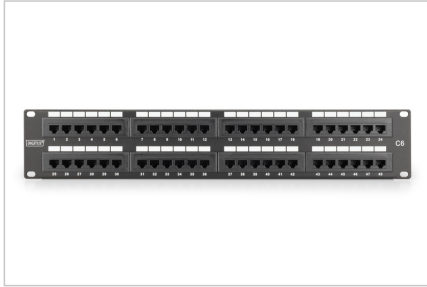
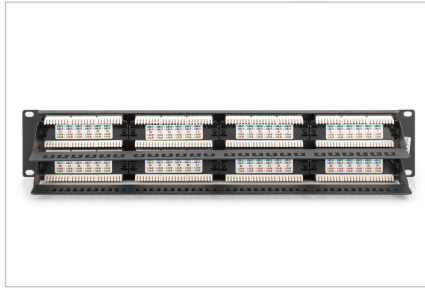
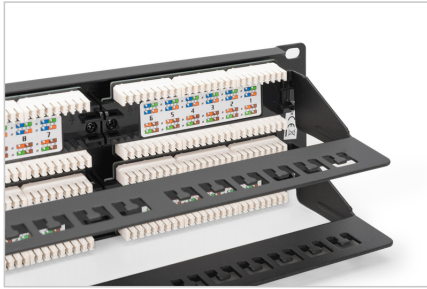
### Attributes

- Color: black, RAL 9005
- Ports: 48
- Units: 2
- Category: CAT 6

### Logistics

	Number (pcs)	Weight (kg)	Depth (cm)	Width (cm)	Height (cm)	cm³
Packaging Unit Carton	8	9.50	58.00	34.00	33.00	65,076.00
Packaging Unit Inside	1	1.19	7.50	56.00	15.00	6,300.00
Packaging Unit Single	1	1.19	7.50	56.00	15.00	6,300.00
Net single without Packaging	1	0.92	3.00	48.50	9.00	1,957.50

**More images:**



**Safety notes**

- Protect product from moisture
- Avoid antistatic charging when installing the product
- Observe the specifications of the raw cable manufacturer during installation

**EU responsible person**

EU based economic operator ensuring the product complies with the required regulations.

ASSMANN Electronic GmbH  
Auf dem Schüffel 3  
Lüdenscheid, Germany  
<https://www.assmann.com>  
[info@assmann.com](mailto:info@assmann.com)