

# DIGITUS® CAT 6, Klasse E schakelpaneel

DN-91648U

EAN 4016032241560



## CAT 6 patchpaneel, niet afgeschermd, 48-poorts RJ45, 8P8C, LSA, 2U, rekmontage, zwart RAL 9005

De onafgeschermd CAT6 patchpaneel van DIGITUS® is verkrijgbaar in de varianten 16- of 24-poorten (1 hoogte-eenheid) of 48-poorten (2 hoogte-eenheden). Het is volgens de eisen conform de Link Performance Klasse E, voor maximaal 250 MHz, ISO/IEC 11801 en EN 50173 vervaardigd en UL-gecertificeerd. De behuizing bestaat uit 1,5 mm verzinkt koudgewalst staal en is daarmee perfect voor 19" kastmontage geschikt.

### Zeer goede prestaties en uitstekende kwaliteit van de aansluitingen van uw netwerk.

- Toepassingsgebieden: Max. 250 MHz, 1GBase-T, PoE
- Normen: ISO/IEC 11801 2nd Ed., EN 50173-1, EIA/TIA 568-C
- Algemene eigenschappen:
- Geschikt voor 483 mm (19") kastmontage
- RJ45-connector, 8P8C
- Kabelinstallatie via LSA strips, kleurcodeerd volgens EIA/TIA 568 A & B
- Kabelbevestiging door middel van kabelbinders
- Mechanische eigenschappen:
- Materiaal behuizing: 1,5 mm verzinkt koudgewalst staal volgens EN1.4301, UNS S30400, AISI 304 en LMSAD110
- Materiaal RJ45 connector: ABS UL 94V-0

- Contact RJ45 connector: Vernikkeld fosforbrons 0,5 mm verguld contact
- RJ-45-afscherming: Vernikkeld brons
- LSA-snijkleem: Krone LSA+, UL 94V-2, verzinkt fosforbrons
- Aarddraad: Niet inbegrepen bij de levering
- Printplaat FR4, UL 94V-0
- Fysische eigenschappen:
- Insteekkracht: 30N max. (IEC 60603-7-5)
- Trekbelasting: 7,7 kg tussen connector en stekker
- Bedrijfstemperatuur: -20° C tot +70 °C (ISO/IEC 11801, EN 50173-1, ANSI/TIA/EIA 568 C)
- Insteekcycli connector: > 750 volgens ISO/IEC 11801, IEC 60603-7-5
- Klem: > 200 volgens ISO/IEC 11801, IEC 60603-7-5
- Aderbezetting: 22-26 AWG massief en litzedraad
- Isolatieweerstand: > 500 MOhm
- Contactweerstand: < 20 MilliOhm
- Doorslagvastheid: 1000 VDC (Contact/Contact), 1500 VDC (Contact/Massa)

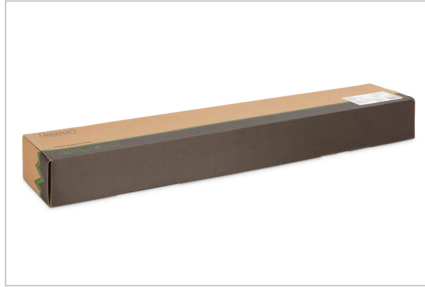
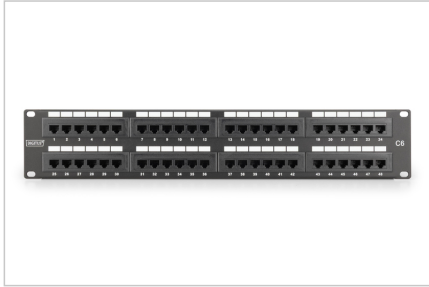
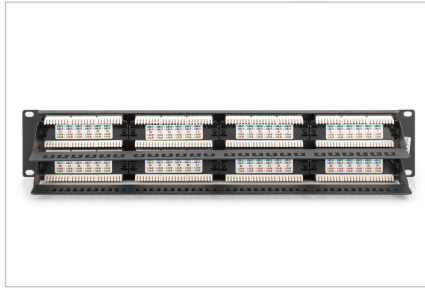
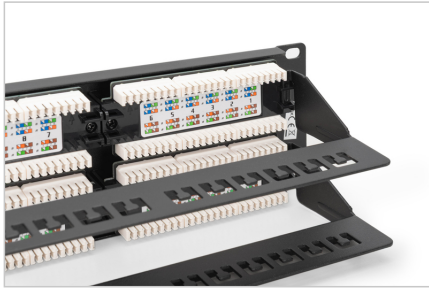
### Attributes

- Eenheden: 2
- Kleur: zwart, RAL 9005
- Poorten: 48
- Categorie: CAT 6

## Logistics

	Number (pcs)	Weight (kg)	Depth (cm)	Width (cm)	Height (cm)	cm <sup>3</sup>
Packaging Unit Carton	8	9.50	58.00	34.00	33.00	65,076.00
Packaging Unit Inside	1	1.19	7.50	56.00	15.00	6,300.00
Packaging Unit Single	1	1.19	7.50	56.00	15.00	6,300.00
Net single without Packaging	1	0.92	3.00	48.50	9.00	1,957.50

**More images:**



**Safety notes**

- Bescherm het product tegen vocht
- Vermijd antistatische lading bij het installeren van het product
- Neem tijdens de installatie de specificaties van de fabrikant van de ruwe kabel in acht

**EU responsible person**

EU based economic operator ensuring the product complies with the required regulations.

ASSMANN Electronic GmbH  
Auf dem Schüffel 3  
Lüdenscheid, Germany  
<https://www.assmann.com>  
[info@assmann.com](mailto:info@assmann.com)