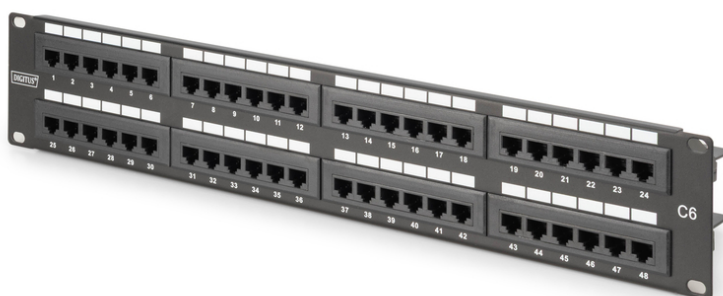


Digitus® Panel de conexión clase E, CAT 6

DN-91648U

EAN 4016032241560



Panel de conexión CAT 6, sin apantallar, 48 puertos RJ45, 8P8C, LSA, 2U, montaje en bastidor, negro RAL 9005

El panel de conexión CAT 6 sin apantallar de DIGITUS® está disponible con 16 o 24 puertos (1 unidad rack) o 48 puertos (2 unidades rack). Fabricado y certificado por UL de conformidad con los requisitos del Enlace de Rendimiento de clase E, para hasta 250 MHz, ISO/IEC 11801 y EN 50173. La carcasa está hecha de acero laminado de 1,5 mm galvanizado en frío y por ello es perfecta para montaje en armarios de 19".

Optimiza el rendimiento y la calidad de las conexiones de su red.

- Aplicaciones: Hasta 250 MHz, 1GBase-T, PoE
- Normas: ISO/IEC 11801 2ª Ed., EN 50173-1, EIA/TIA 568-C
- Propiedades generales:
- Adecuado para montaje en armario de 483 mm (19")
- conectores hembra RJ45, 8P8C
- Los cables se instalan mediante tiras LSA, con códigos de color de conformidad con EIA/TIA 568 A y B
- Fijación del cable por medio de bridas
- Propiedades mecánicas:
- Material de la carcasa: Acero galvanizado laminado en frío de 1,5 mm de conformidad con la norma EN1.4301, UNS S30400, AISI 304 y LMSAD110
- Material del conector hembra RJ45: ABS UL 94V-0
- Contacto de conector hembra RJ45: Bronce fosforoso niquelado, contacto 0,5 mm chapado en oro

- Apantallamiento RJ-45: Bronce niquelado
- Borne de desplazamiento LSA: Krone LSA+, UL 94V-2, bronce fosforoso niquelado
- Cable de tierra: No se incluye en el envío
- Placa de circuito impreso: FR4, UL 94V-0
- Propiedades físicas:
- Fuerza de inserción: 30N máx. (IEC 60603-7-5)
- Carga de tracción: 7,7 kg entre el conector hembra y el conector macho
- Rango de temperatura de funcionamiento: -20 hasta +70 °C (ISO/IEC 11801, EN 50173-1, ANSI/TIA/EIA 568 C)
- Ciclos de conexión del conector hembra: > 750 de conformidad con la norma ISO/IEC 11801, IEC 60603-7-5
- Abrazadera: > 200 de conformidad con la norma ISO/IEC 11801, IEC 60603-7-5
- Entrada de cable: Cable trenzado y masivo 22-26 AWG
- Resistencia de aislamiento: > 500 MOhm
- Resistencia de contacto: < 20 MilliOhm
- Rigidez dieléctrica: 1000 VCC (contacto/contacto), 1500 VCC (contacto/masa)

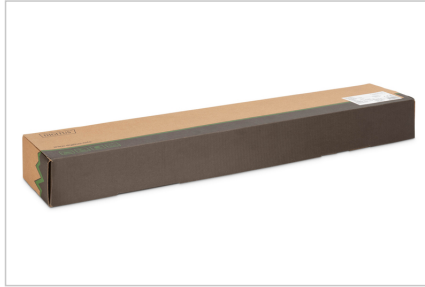
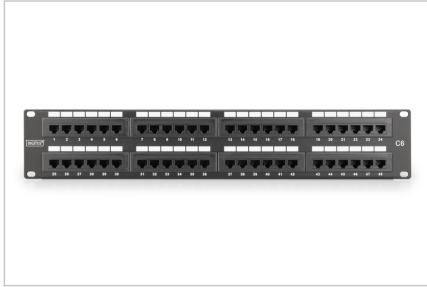
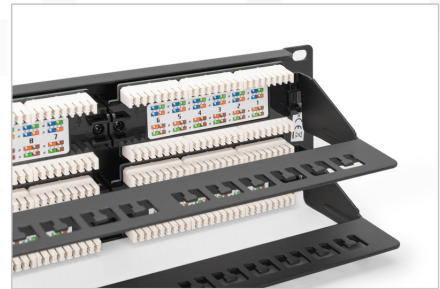
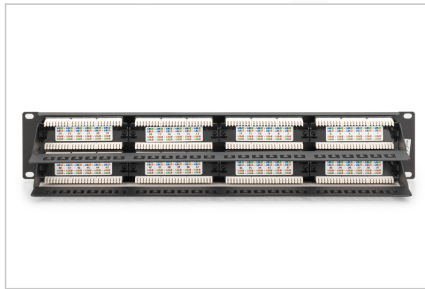
Attributes

- Color: negro, RAL 9005
- Puertos: 48
- Unidades: 2
- Categoría: CAT 6

Logistics

	Number (pcs)	Weight (kg)	Depth (cm)	Width (cm)	Height (cm)	cm³
Packaging Unit Carton	8	9.50	58.00	34.00	33.00	65,076.00
Packaging Unit Inside	1	1.19	7.50	56.00	15.00	6,300.00
Packaging Unit Single	1	1.19	7.50	56.00	15.00	6,300.00
Net single without Packaging	1	0.92	3.00	48.50	9.00	1,957.50

More images:



Safety notes

- Proteger el producto de la humedad
- Evite la carga antiestática al instalar el producto
- Observe las especificaciones del fabricante del cable bruto durante la instalación

EU responsible person

EU based economic operator ensuring the product complies with the required regulations.

ASSMANN Electronic GmbH
Auf dem Schüffel 3
Lüdenscheid, Germany
<https://www.assmann.com>
info@assmann.com