

# DIGITUS® CAT 5e Patchpanel

DN-91524U

EAN 4016032241461



## DIGITUS CAT 5e Patchpaneel, onafgeschermd, 24-poorts RJ45, 8P8C, LSA, 1U, rekgemonteerd, zwart, 482x44x109

De onafgeschermd CAT5e patchpaneel van DIGITUS® is verkrijgbaar als 16- of 24-poorten (1 hoogte-eenheid) of 48-poorten (2 hoogte-eenheden). De behuizing is gemaakt van 1,5 mm verzinkt koudgewalst staal en daarmee perfect voor 19" kastmontage geschikt.

### Zeer goede prestaties en uitstekende kwaliteit van de aansluitingen van uw netwerk.

- Toepassingsgebieden: Max. 100 MHz, 10/100Base-T, 1GBase-T
- Normen: ISO/IEC 11801 2nd Ed., EN 50173-1, EIA/TIA 568-C
- Algemene eigenschappen:
- Geschikt voor 483 mm (19") kastmontage
- RJ45-connector, 8P8C
- Kabelinstallatie via LSA strips, kleurcodeerd volgens EIA/TIA 568 A & B
- Kabelbevestiging door middel van kabelbinders
- Mechanische eigenschappen:
- Materiaal behuizing: 1,5 mm verzinkt koudgewalst staal volgens EN1.4301, UNS S30400, AISI 304 en LMSAD110
- Materiaal RJ45 connector: ABS UL 94V-0
- Contact RJ45 connector: Vernikkeld fosforbrons 0,5 mm verguld contact

- LSA-snijkleem: Krone LSA+, UL 94V-2, verzinkt fosforbrons
- Aarddraad: Niet inbegrepen bij de levering
- Printplaat FR4, UL 94V-0
- Fysische eigenschappen:
- Insteekkracht: 30N max. (IEC 60603-7-5)
- Trekbelasting: 7,7 kg tussen connector en stekker
- Bedrijfstemperatuur: -20° C tot +70 °C (ISO/IEC 11801, EN 50173-1, ANSI/TIA/EIA 568 C)
- Insteekcycli connector: > 750 volgens ISO/IEC 11801, IEC 60603-7-5
- Klem: > 200 volgens ISO/IEC 11801, IEC 60603-7-5
- Aderbezetting: 22-26 AWG massief en litzedraad
- Isolatiweerstand: > 500 MOhm
- Contactweerstand: < 20 MilliOhm
- Doorslagvastheid: 1000 VDC (Contact/Contact), 1500 VDC (Contact/Massa)

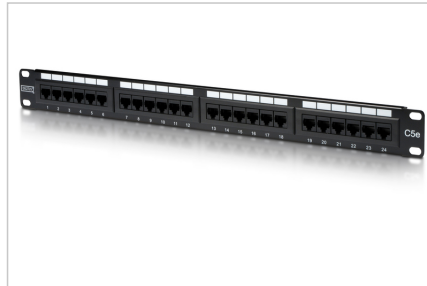
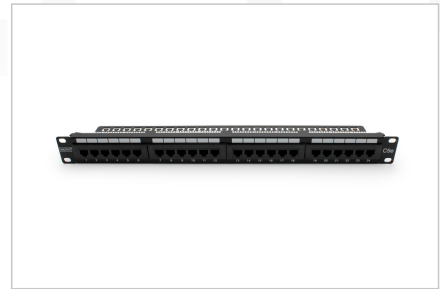
### Attributes

- Eenheden: 1
- Kleur: zwart, RAL 9005
- Poorten: 24
- Categorie: CAT 5e

### Logistics

	Number (pcs)	Weight (kg)	Depth (cm)	Width (cm)	Height (cm)	cm <sup>3</sup>
Packaging Unit Carton	10	6.54	53.00	23.50	30.50	37,987.80
Packaging Unit Inside	1	0.65	6.00	51.50	10.30	3,182.70
Packaging Unit Single	1	0.65	6.00	51.50	10.30	3,182.70
Net single without Packaging	1	0.53	3.00	48.50	4.50	648.00

**More images:**



**Safety notes**

- Bescherm het product tegen vocht
- Vermijd antistatische lading bij het installeren van het product
- Neem tijdens de installatie de specificaties van de fabrikant van de ruwe kabel in acht

**EU responsible person**

EU based economic operator ensuring the product complies with the required regulations.

ASSMANN Electronic GmbH  
Auf dem Schüffel 3  
Lüdenscheid, Germany  
<https://www.assmann.com>  
[info@assmann.com](mailto:info@assmann.com)