

# Digitus® Pannello patch CAT 5e

DN-91524U

EAN 4016032241461



## Pannello patch DIGITUS CAT 5e, non schermato, 24 porte RJ45, 8P8C, LSA, 1U, montaggio a rack, nero, 482x44x109

Il pannello patch CAT 5e non schermato di DIGITUS® è disponibile nelle versioni 16 porte o 24 porte (1 unità) o 48 porte (2 unità). L'alloggiamento è in acciaio zincato laminato a freddo con uno spessore di 1,5 mm e quindi si adatta perfettamente all'installazione su rack da 19".

### Le migliori prestazioni e qualità della connessione per la vostra rete.

- Campi di applicazione: Fino a 100 MHz, 10/100Base-T, 1GBase-T
- Norme: ISO/IEC 11801 2nd Ed., EN 50173-1, EIA/TIA 568-C
- Caratteristiche generali:
- Adatto per installazione in armadi da 483 mm (19")
- Prese RJ45, 8P8C
- Installazione del cavo attraverso moduli LSA, codice del colore secondo EIA/TIA 568 A & B
- Fissaggio del cavo attraverso fascette
- Proprietà meccaniche:
- Materiale dell'alloggiamento: Acciaio laminato a freddo, zincato, spessore 1,5 mm ai sensi di EN1.4301, UNS S30400, AISI 304 e LMSAD110
- Materiale presa RJ45: ABS UL 94V-0
- Contatto presa RJ45: Bronzo fosforoso verniciato, contatto dorato 0,5 µm

- Isolante connettore: Krone LSA+, UL 94V-2, bronzo fosforoso galvanizzato
- Massa del cavo: Non incluso nella confezione
- Circuito stampato: FR4, UL 94V-0
- Proprietà fisiche:
- Forza di inserimento: 30N max. (IEC 60603-7-5)
- Carico di trazione: 7,7 kg tra presa e spina
- Temperatura di esercizio: -20° C bis +70 °C (ISO/IEC 11801, EN 50173-1, ANSI/TIA/EIA 568 C)
- Ciclo presa: > 750 ai sensi di ISO/IEC 11801, IEC 60603-7-5
- Terminale: > 200 ai sensi di ISO/IEC 11801, IEC 60603-7-5
- Supporto di base: 22-26 AWG conduttore intrecciato e massivo
- Resistenza all'isolamento: > 500 MOhm
- Resistenza del contatto: < 20 MilliOhm
- Rigidità dielettrica: 1000 VDC (contatto/contatto), 1500 VDC (contatto/massa)

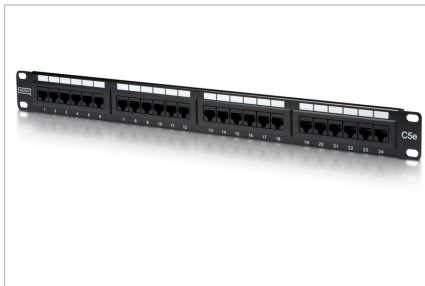
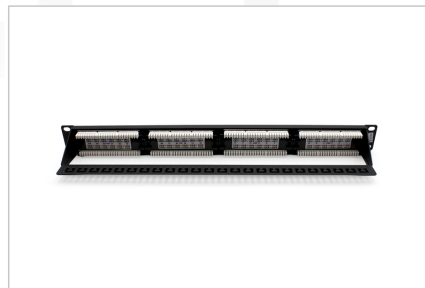
### Attributes

- Colore: nero, RAL 9005
- Porte: 24
- Unità: 1
- Categoria: CAT 5e

### Logistics

	Number (pcs)	Weight (kg)	Depth (cm)	Width (cm)	Height (cm)	cm³
Packaging Unit Carton	10	6.54	53.00	23.50	30.50	37,987.80
Packaging Unit Inside	1	0.65	6.00	51.50	10.30	3,182.70
Packaging Unit Single	1	0.65	6.00	51.50	10.30	3,182.70
Net single without Packaging	1	0.53	3.00	48.50	4.50	648.00

## More images:



## Safety notes

- Proteggere il prodotto dall'umidità
- Evitare la carica antistatica durante l'installazione del prodotto.
- Durante l'installazione, rispettare le specifiche del produttore del cavo grezzo.

## EU responsible person

EU based economic operator ensuring the product complies with the required regulations.

ASSMANN Electronic GmbH  
Auf dem Schöffel 3  
Lüdenscheid, Germany  
<https://www.assmann.com>  
[info@assmann.com](mailto:info@assmann.com)