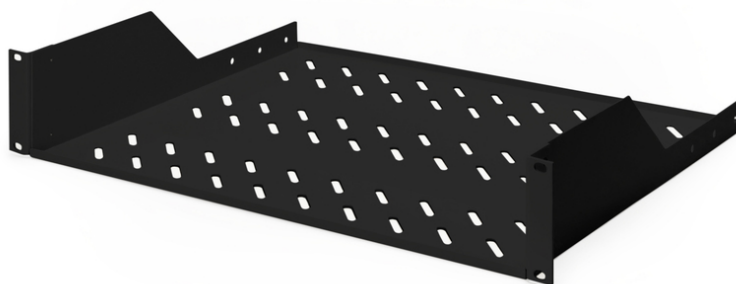


DIGITUS® Estantería para fijación permanente a armarios de 483 mm (19")

DN-19 TRAY-2-SW

EAN 4016032222613



Estante de 2UA para la instalación fija en armarios con una profundidad a partir de 450 mm 88x482x349 mm, hasta 25 kg, negro (RAL 9005)

Las baldas para la instalación permanente se pueden instalar fácilmente en los carriles de perfil frontales de 483 mm (19") de los armarios de red y servidor de 483 mm (19"). Gracias a la estable chapa de acero perforada con alta capacidad de carga, las baldas son perfectas para componentes no empotrables de 483 mm (19").

- Montaje fijo
- Chapa perforada estable
- Incluye material de fijación

- Fijación en 2 puntos (guías de perfil delanteras de 19")

Attributes

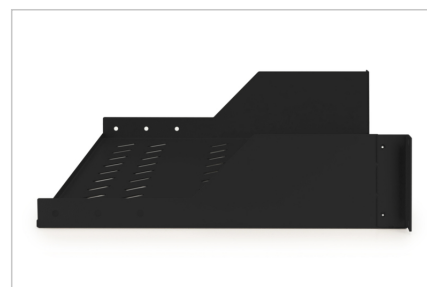
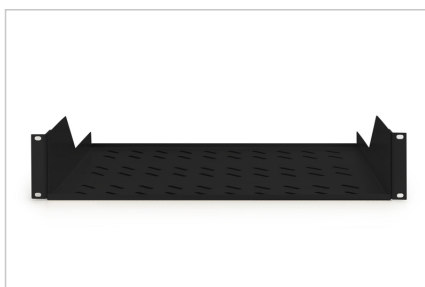
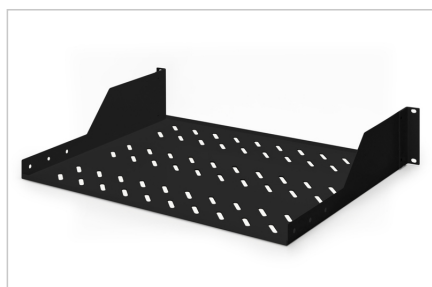
- Capacidad de carga: 25 kg
- Color: negro, RAL 9005
- Tipo de instalación: Montaje fijo
- Unidades: 2
- Factor de forma pulgadas (IEC 60297): 482,6 mm (19")
- Profundidad armario apropiado: \geq 450 mm

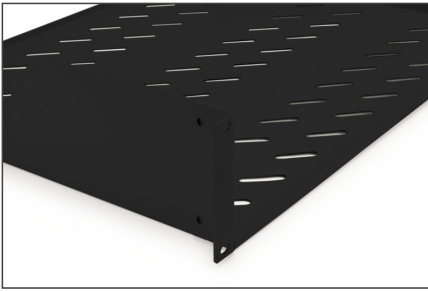
Package contents

- Juego de instalación (tornillos, tuercas enjauladas, arandelas)

Logistics						
	Number (pcs)	Weight (kg)	Depth (cm)	Width (cm)	Height (cm)	cm ³
Packaging Unit Carton	5	11.45	50.00	37.00	54.00	99,900.00
Packaging Unit Inside	1	2.29	35.40	51.30	9.30	16,889.00
Packaging Unit Single	1	2.29	35.40	51.30	9.30	16,889.00
Net single without Packaging	1	1.80	35.20	48.30	8.80	0.00

More images:





Safety notes

- Al instalar y utilizar el producto accesorio para armarios de red, tenga en cuenta las respectivas instrucciones de seguridad del fabricante o del sistema de armarios en el que desee utilizar el accesorio.

EU responsible person

EU based economic operator ensuring the product complies with the required regulations.

ASSMANN Electronic GmbH
Auf dem Schüffel 3
Lüdenscheid, Germany
<https://www.assmann.com>
info@assmann.com