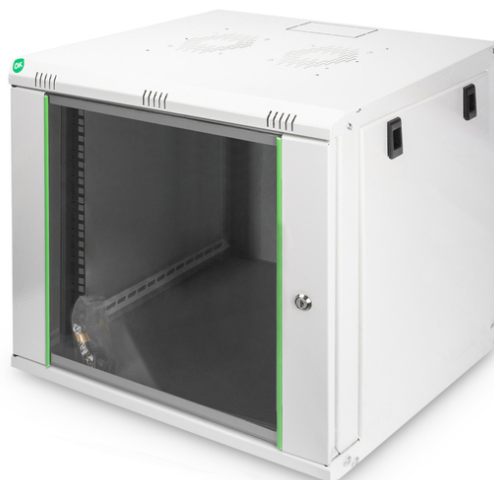


# DIGITUS Väggmonterad kapsling Dynamic Basic-serien - 600x450 mm (BxD)

DN-19 09-U-EC  
EAN 4016032221708



## 9U väggmonterad kapsling, Dynamic 478x600x450 mm, grå färg (RAL 7035)

De väggmonterade nätverksskåpen i Dynamic-serien har utvecklats för enkel och särskilt kostnadsoptimerad nätverksutbyggnad. Taket, botten och baksidan av varje skåp är utrustade med ett förstansat kabelintag. Takchassit är också försett med en utstansad yta för att rymma en fläktmodul. Två par galvaniserade 483 mm (19") profilskenor, märkta med höjdenheter som kan avläsas i båda riktningarna, är installerade inuti. Dessa kan justeras i djupled. Varje skåp är en robust stålkonstruktion tillverkad av upp till 1,5 mm tjock stålplåt. Färgsättningen sker genom elektrostatisk pulverlackering i standardfärgerna grå (RAL 7035) och svart (RAL 9005). Löstagbara sidopaneler och den låsbara och löstagbara ytterdörren förbättrar tillgängligheten. Dörrens gångjärn kan bytas ut. Vägmonteringen utförs i två enkla steg: Den medföljande monteringsplattan skruvas fast i väggen och ansluts sedan till höljet.

- Skyddsklass IP20
- Låsbar dörr i säkerhetsglas med stålram
- 235° dörröppningsvinkel
- 1-punktslåsning på ytterdörren
- 483 mm (19") profilskenor monterade framtill och baktill inuti skåpet, galvaniserade
- 483 mm (19") profilskenor är justerbara i djupled och märkta med höjdenhet

- 0,8 - 1,2 mm robust stålplåt med hög bärförmåga, pulverlackerad
- Kabelgenomföring möjlig på baksidan, i taket och i sockeln (förstansade håltagningar)
- Taket är förberett för att rymma ett fläktelement (utstansade fästen)
- Ventilationsöppningar för aktiv och passiv ventilation
- 4 jordpunkter (bas, sidopanel och frontdörr) med skyddslock
- Monteringsdjup för komponenter min. - max.: 335 - 380 mm

### Attributes

- Belastningskapacitet: 60 kg
- Bredd: 600 mm
- Djup: 450 mm
- Enheter: 9
- Färg: ljusgrå, RAL 7035
- Främre dörr: Glasdörr, enkel öppning
- Sidopaneler: Båda sidor
- Typ av skåp: Vägmonterat skåp
- IP-skyddsklass: IP20
- Monterad: yes

### Package contents

- Set med jordkabel
- Installationssats (skruvar, muttrar, brickor)
- 2 x nyckel

Logistics						
	Number (pcs)	Weight (kg)	Depth (cm)	Width (cm)	Height (cm)	cm <sup>3</sup>
Packaging Unit Carton	1	21.00	52.00	48.00	62.00	154,752.00
Packaging Unit Inside	1	21.00	52.00	48.00	62.00	154,752.00
Packaging Unit Single	1	21.00	52.00	48.00	62.00	154,752.00
Net single without Packaging	1	19.00	45.00	60.00	47.80	113,400.00

**More images:****Safety notes**

- Se till att ventilationen är tillräcklig för att förhindra överhettning av de installerade enheterna.
- Nätverksskåpen får inte överfyllas och ventilationsöppningarna får inte blockeras.
- Kablar ska läggas snyggt och organiseras i kabelkanaler eller kabelrännor.
- Använd överspänningsskydd för att skydda känslig utrustning från överspänning eller blixtnedslag.
- Undvik fukt eller väta och iaktta respektive IP-skyddsklass.
- Se till att skåpet och de apparater som används är ordentligt jordade.
- I regioner med frekvent åskväder bör ett professionellt åskskydd integreras i strömförsörjningen.
- För att undvika ojämn belastning, montera alltid de tyngsta enheterna längst ner i skåpet.
- Koppla bort de installerade enheterna från strömförsörjningen under underhålls- eller installationsarbeten.

**EU responsible person**

EU based economic operator ensuring the product complies with the required regulations.

ASSMANN Electronic GmbH  
Auf dem Schüffel 3  
Lüdenscheid, Germany  
<https://www.assmann.com>  
[info@assmann.com](mailto:info@assmann.com)