

DIGITUS® sunucu kabinleri için çıkış şeritleri, dikeymontaj

A-19-STRIP42-1

EAN 4016032221203



18'li çoklu priz, 42RU dikey montaj 2 bağlantı, alüminyum, 2 x 16 A, devre kesici

DIGITUS® güç dağıtım üniteleri, 482.6 mm (19") ebatındaki ağı veya sunucu kabininiz için ideal bir çözümdür. Kabinde monte edilmek üzere optimize edilen 50-60 Hz'te 220-240V'luk DIGITUS® güç dağıtım üniteleri, performanstan en iyi şekilde yararlanmanıza olanak sağlar. Birlikte teslim edilen 482.6 mm (19") sabitleme malzemesi sayesinde kabinlerinizdeki profil raylara ideal şekilde sabitleyebilirsiniz. Her bir güç dağıtım ünitesi yatay veya dikey olarak monte edilebilir ve kabin tipine göre bağlantı uçları yukarı veya aşağı bakacak şekilde sabitlenebilir.

- Aşırı yük ve kısa devreye karşı otomatik devre kesici
- Devre kesici: 16A
- Açma karakteristiği: Tip C
- Kısa devre kesme kapasitesi (Icn & Ics): 6000 A
- Dikey kurulum
- Teneke kutuların dönüşü: 35°
- Gövde: Alüminyum profil
- ABS UL-94V-0'dan yapılmış plastik bileşenler

- Giriş: topraklama kontak fişi CEE 7/7, 230 Vac / 16 A
- Çıkış: cihaz prizleri DIN 49440 topraklama kontaklı 18 x priz çıkışı, çıkış başına maks. 16 A
- Besleme kablosu: kablo kesiti: 1,5 mm², uzunluk: 2 m
- Boyutlar: 1860 x 45 x 45 mm (YxGxD)

Attributes

- Akım: 16 A
- Çıkışlar: CEE 7/3
- Ek Özellikler: Devre kesici
- Faz: 1ph
- Giriş Fişi: CEE7/7
- Güç: 3,6 kVA
- Kurulum: Masaüstü, Raf OU
- Volt: 230 V

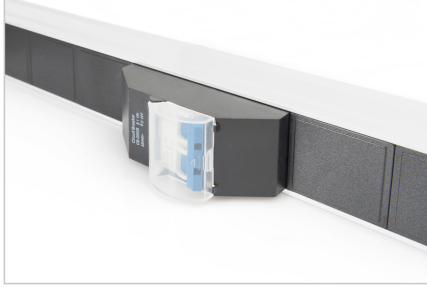
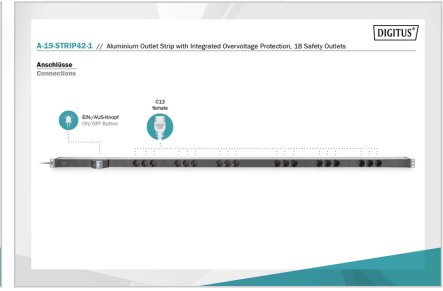
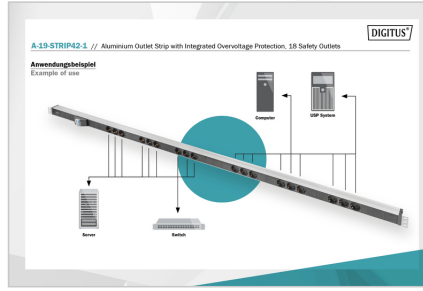
Package contents

- Teslimat kapsamı: 1 çoklu priz, 2 montaj braket; 1 set güvenlik talimatı

Logistics

	Number (pcs)	Weight (kg)	Depth (cm)	Width (cm)	Height (cm)	cm ³
Packaging Unit Carton	4	11.16	184.50	30.00	15.00	83,025.00
Packaging Unit Inside	1	2.79	201.70	10.30	10.40	21,606.10
Packaging Unit Single	1	2.79	201.70	10.30	10.40	21,606.10
Net single without Packaging	1	2.79	188.20	8.50	4.60	0.00

More images:



Safety notes

- Bu ürün, çocuklar veya onların bakımı altındaki kişiler tarafından gözetimsiz kullanım için tasarlanmamıştır!
- Veri sayfasında belirtilenlerden daha yüksek nem veya sıcaklıkları önleyin - Nem, toz veya buhar, çözücüler, yanıcı gazlardan kaçının.
- Çoklu prizler ağır yüklerle sürekli kullanım için tasarlanmamıştır!
- Birden fazla soket kademelendirilmemelidir (birden fazla soketi bir araya getirmekten kaçının).
- Maksimum bağlı yük aşılmamalıdır.
- Arızalı çoklu prizler derhal hizmet dışı bırakılmalı ve çevre dostu bir şekilde imha edilmelidir.
- Bir arıza durumunda, ürünü kullanımdan alın ve kalifiye bir elektrikçiye başvurun.
- Ürünü açmayın.
- Temizlemeden önce ürünün güç kaynağıyla bağlantısını kesin. Temizlik için agresif veya aşındırıcı temizlik maddeleri kullanmayın.
- Sıvıların içeri girmesi kısa devreye yol açabilir.

EU responsible person

EU based economic operator ensuring the product complies with the required regulations.

ASSMANN Electronic GmbH
 Auf dem Schüffel 3
 Lüdenscheid, Germany
<https://www.assmann.com>
info@assmann.com