

DIGITUS® Tomada múltipla com perfil de alumínio e disjuntor integrado, tomada de 18 vias com contacto de terra

A-19-STRIP42-1

EAN 4016032221203



Bloco de distribuição de energia com 18 tomadas, montagem vertical 42U, 2 ligações, alumínio, 2x16A, disjuntor

As régua de energia DIGITUS® são a solução perfeita para a sua rede ou armário de servidor. Em termos de distribuição de energia, a PDU preenche os requisitos de muitas aplicações em TI, tecnologia de rede, laboratórios e em casa. A régua de tomadas pode ser montada na vertical. Dependendo do tipo de armário, é possível montar a régua de tomadas com as torneiras viradas para a direita ou para a esquerda.

- Disjuntor automático contra sobrecarga e curto-circuito
- Disjuntor: 16A
- Característica de disparo: Tipo C
- Capacidade de interrupção de curto-circuito (Icn & Ics): 6000 A
- Instalação vertical
- Rotação das latas: 45°
- Caixa: Perfil de alumínio
- Componentes de plástico em ABS UL-94V-0
- Entrada: ficha de contacto de ligação à terra CEE 7/7, 230 Vac / 16 A

- Saída: tomadas de aparelhos 18 x tomada com contacto de terra DIN 49440, máx. 16 A por saída
- Cabo de alimentação: Secção transversal do cabo: 1,5 mm², comprimento: 2 m
- Dimensões: 1860 x 45 x 45 mm (HxWxD)

Attributes

- Additional Features: Circuit breaker
- Current: 16 A
- Input Plug: CEE7/7
- Installation: Desktop, Rack OU
- Outlets: CEE 7/3
- Phase: 1ph
- Power: 3,6 kVA
- Volts: 230 V

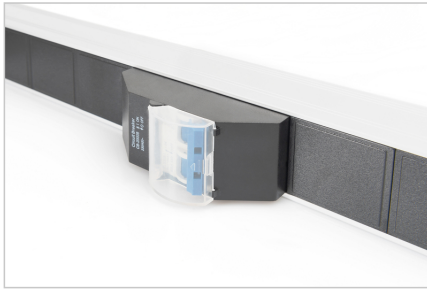
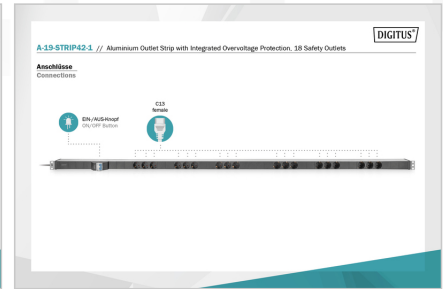
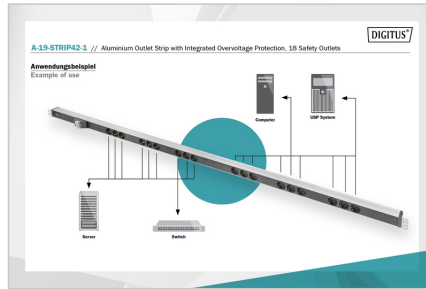
Package contents

- Âmbito de fornecimento: 1 tomada múltipla, 2 suportes de fixação; 1 conjunto de instruções de segurança

Logistics

	Number (pcs)	Weight (kg)	Depth (cm)	Width (cm)	Height (cm)	cm ³
Packaging Unit Carton	4	11.16	184.50	30.00	15.00	83,025.00
Packaging Unit Inside	1	2.79	201.70	10.30	10.40	21,606.10
Packaging Unit Single	1	2.79	201.70	10.30	10.40	21,606.10
Net single without Packaging	1	2.79	188.20	8.50	4.60	0.00

More images:



Safety notes

- This product is not intended for unsupervised use by children or persons under their care!
- Prevent higher humidity or temperatures than those specified in the data sheet - Avoid moisture, dust or vapors, solvents, flammable gases.
- Multiple sockets are not designed for permanent use with heavy loads!
- Multiple sockets must not be cascaded (avoid stringing together several multiple sockets).
- The maximum connected load must not be exceeded.
- Defective multiple sockets must be taken out of service immediately and disposed of in an environmentally friendly manner.
- In the event of a fault, take the product out of operation and contact a qualified electrician.
- Do not open the product.
- Disconnect the product from the power supply before cleaning. Do not use any aggressive or abrasive cleaning agents for cleaning.
- The ingress of liquids can lead to a short circuit.

EU responsible person

EU based economic operator ensuring the product complies with the required regulations.

ASSMANN Electronic GmbH
 Auf dem Schüffel 3
 Lüdenscheid, Germany
<https://www.assmann.com>
info@assmann.com