

DIGITUS® Steckdosenleiste mit Aluminiumprofil und integriertem Leistungsschutzschalter, 18-fach-Schutzkontaktsteckdose

A-19-STRIP42-1

EAN 4016032221203



18-fach Steckdosenleiste, 42HE vertikale Montage, 2 Anschlüsse, Alu, 2x16A, Leistungsschutzschalter

Die DIGITUS® Steckdosenleisten sind die perfekte Lösung für Ihren Netzwerk- oder Serverschrank. Hinsichtlich der Stromverteilung erfüllt die PDU Anforderungen vieler Anwendungen in der IT, Netzwerktechnik, Labore sowie auch den Heimbereich. Die Steckdosenleiste kann vertikal montiert werden. Es besteht je nach Schranktyp die Möglichkeit, die Steckdosenleiste mit den Abgriffen nach rechts- oder links gerichtet zu befestigen.

- LS-Automat gegen Überlast und Kurzschluss
- Leitungsschutzschalter: 16A
- Auslösecharakteristik: Typ C
- Kurzschlussausschaltvermögen (I_{cn} & I_{cs}): 6000 A
- Vertikale Installation
- Drehung der Dosen: 45°
- Gehäuse: Aluminiumprofil
- Plastikkomponenten aus ABS UL-94V-0
- Eingang: Schutzkontaktstecker CEE 7/7, 230 Vac / 16 A

- Ausgang: Gerätesteckdosen 18 x Schutzkontaktsteckdose DIN 49440, max. 16 A pro Ausgang
- Nennspannung: 230–250 VAC, 50/60 Hz
- Zuleitung: Kabelquerschnitt: 1,5 mm², Länge: 2 m
- Abmessungen: 1860 x 45 x 45 mm (HxBxT)

Merkmale

- Ausgänge: CEE 7/3
- Eingangsstecker: CEE7/7
- Installation: Desktop, Rack OU
- Leistung: 3,6 kVA
- Phase: 1ph
- Spannung: 230 V
- Strom: 16 A
- Zusätzliche Funktionen: Leistungsschutzschalter

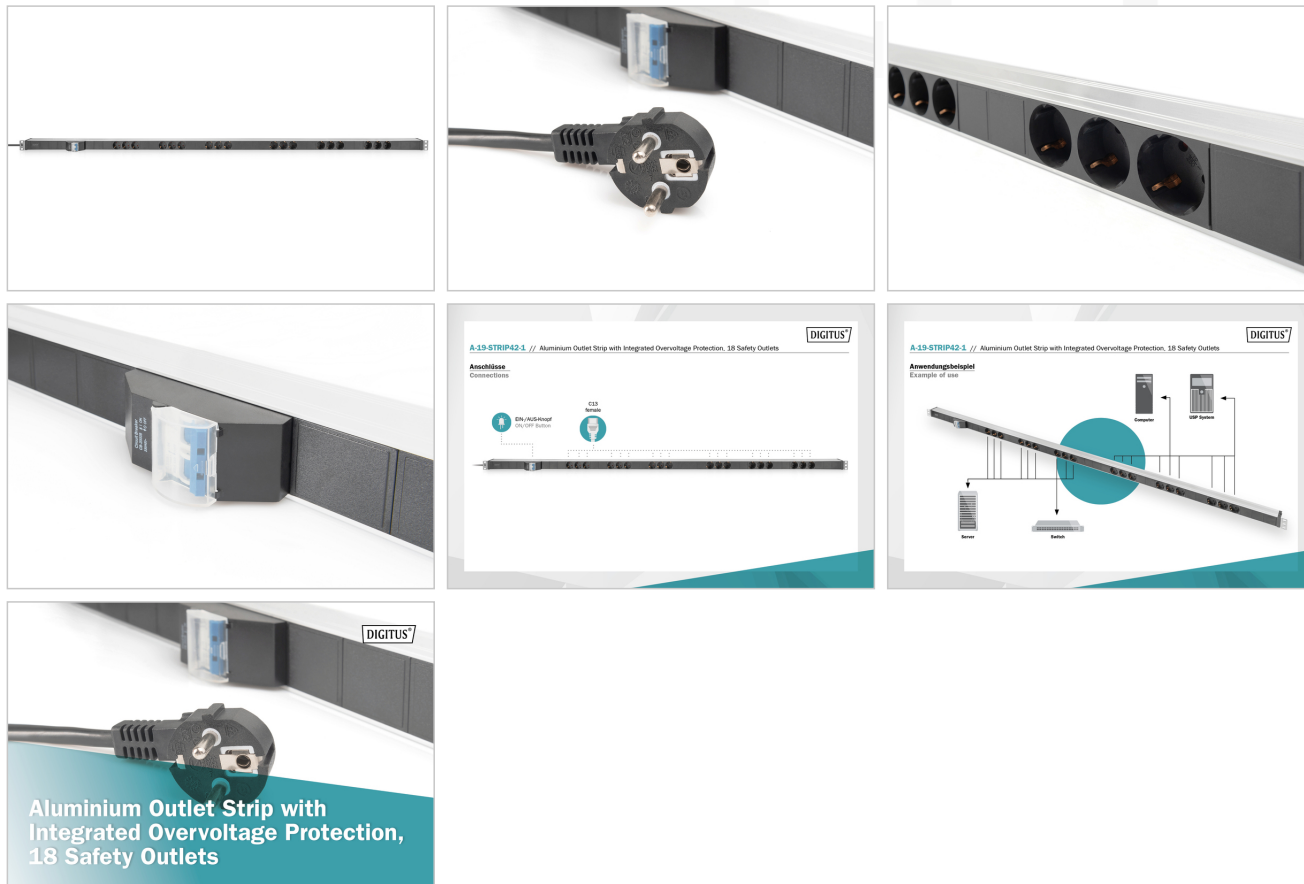
Lieferumfang

- Lieferumfang: 1 Steckdosenleiste, 2 Befestigungswinkel; 1 Sicherheitshinweise

Logistische Daten

	Anzahl (Stück)	Gewicht (kg)	Tiefe (cm)	Breite (cm)	Höhe (cm)	cm ³
Karton-VPE	4	11,16	184,50	30,00	15,00	83.025,00
Innen-VPE	1	2,79	201,70	10,30	10,40	21.606,10
Einzel-VPE	1	2,79	201,70	10,30	10,40	21.606,10
Netto einzeln ohne VP	1	2,79	188,20	8,50	4,60	0,00

Weitere Anwendungsbilder:



Sicherheitshinweise

- Dieses Produkt ist nicht für die unbeaufsichtigte Benutzung durch Kinder oder Schutzbefohlene vorgesehen!
- Verhindern Sie höhere Luftfeuchtigkeit oder Temperaturen als die im Datenblatt genannten- Vermeiden Sie Nässe, Staub oder Dämpfe, Lösungsmittel, brennbare Gase.
- Mehrfachsteckdosen sind nicht für die dauerhafte Verwendung mit starken Lasten ausgelegt!
- Mehrfachsteckdosen dürfen nicht kaskadiert werden (das aneinanderreihen mehrerer Mehrfachsteckdosen ist zu vermeiden).
- Die maximale Anschlussleistung darf nicht überschritten werden.
- Defekte Mehrfachsteckdosen sind unverzüglich außer Betrieb zu nehmen und umweltgerecht zu entsorgen.
- Im Fehlerfall nehmen Sie das Produkt außer Betrieb und wenden Sie sich an eine Elektrofachkraft.
- Öffnen Sie das Produkt nicht.
- Das Produkt vor dem Reinigen vom Stromnetz trennen. Verwenden Sie zur Reinigung keine aggressiven oder scheuernden Reinigungsmittel.
- Das Eindringen von Flüssigkeiten kann zu einem Kurzschluss führen.

Verantwortliche Person für die EU

In der EU ansässiger Wirtschaftsbeteiligter, der sicherstellt, dass das Produkt den erforderlichen Vorschriften entspricht.

ASSMANN Electronic GmbH
 Auf dem Schüffel 3
 Lüdenscheid, Germany
<https://www.assmann.com>
info@assmann.com