

DIGITUS® Cabo de ligação CAT 5e U/UTP

DK-1511-010

EAN 4016032212102



Cabo de ligação CAT 5e U-UTP, cobre, PVC AWG 26/7, comprimento 1 m, cor cinzenta

Os cabos de ligação DIGITUS® Categoria 5e Classe D são fabricados e testados de acordo com a norma ISO/IEC 11801 e DIN EN 50173 CAT 5e. Eles garantem que a instalação do cabo está em conformidade com a especificação ISO & EN Channel e oferecem um excelente desempenho na cablagem DIGITUS® CAT 5e. O desempenho foi testado até 100 MHz, incluindo características de desempenho como a diafonia próxima da extremidade ("NEXT"). Os cabos de ligação DIGITUS® foram especialmente desenvolvidos para satisfazer plenamente todos os requisitos nas várias áreas de aplicação. Cada cabo está equipado com um ilhó moldado anti-torção com alívio de tensão. O ilhó também possui uma proteção da alavanca de fecho, que evita que o cabo fique preso e que a alavanca de fecho se solte da ficha. A cor azul das fichas facilita a identificação da categoria 5e.

Padrões orientados para o futuro e qualidade de topo de gama para a sua rede.

- 2x ficha RJ45 (8P8C)
- Capotas com proteção contra dobras, alívio de tensão e proteção da alavanca de fecho

- Designação do comprimento nas capotas
- Conductor interno: Cobre (Cu)

Attributes

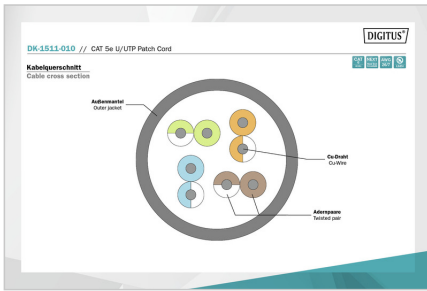
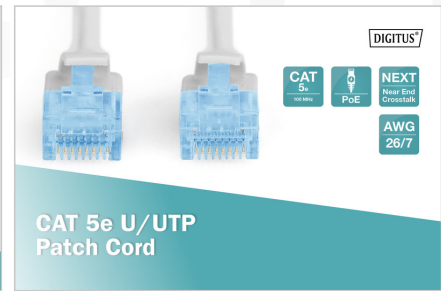
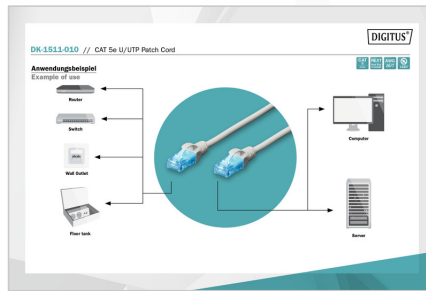
- Assortment: Twisted Pair Patch Cables
- Configuration: 1:1
- Connector 1: Modular RJ45 (8/8) plug
- Connector 2: Modular RJ45 (8/8) plug
- Packaging: DIGITUS Polybag
- Category: CAT 5e
- Shielding: U-UTP, unshielded
- Length: 1 m
- Color: grey
- Jacket: PVC
- Slim Version: no
- Structure: 4 x 2 AWG 26/7, twisted pair
- Flat Version: no

Package contents

- Um cabo de ligação de qualidade superior em saco de polietileno

Logistics						
	Number (pcs)	Weight (kg)	Depth (cm)	Width (cm)	Height (cm)	cm ³
Packaging Unit Carton	200	7.60	38.00	29.00	22.00	24,244.00
Packaging Unit Inside	10	0.38	8.20	25.00	30.00	6,150.00
Packaging Unit Single	1	0.04	1.60	11.50	21.00	386.40
Net single without Packaging	1	0.03	100.00	1.20	1.30	162.30

More images:



Safety notes

- When plugging and unplugging the cable, only grasp the plug and do not pull directly on the cable.
- Cables must not be kinked sharply or bent at tight angles, as this can damage the inner wires and lead to failures.
- Make sure that the cables are not under tensile load, as this can damage the insulation and the wires inside the cable.
- Ensure that cables are not laid in areas where they can be easily damaged mechanically.
- Cables should not be used in environments with extremely high or very low temperatures. Observe the product information on the maximum operating temperature of the cable
- Check cables regularly for visible damage such as cracks, kinks or signs of wear. Defective cables should be replaced immediately to avoid failures, short circuits or even electric shocks.

EU responsible person

EU based economic operator ensuring the product complies with the required regulations.

ASSMANN Electronic GmbH
 Auf dem Schüffel 3
 Lüdenscheid, Germany
<https://www.assmann.com>
info@assmann.com