

DIGITUS® Tablette pour montage fixe dans des armoires de 483 mm (19")

DN-19 TRAY-1-SW

EAN 4016032185772



Tablette 1U fixe p. profondeur minimale de 400 mm 45x482x250 mm, jusqu'à 15 kg, noir (RAL 9005)

Les tablettes à montage fixe s'installent facilement sur les rails profilés avant de 483 mm (19") de votre baie réseau ou serveur de 483 mm (19"). Grâce à leur tôle perforée robuste et à leur capacité de charge élevée, elles constituent une surface de support optimale pour les composants non encastrables de 483 mm (19").

- Installation fixe
- tôle perforée stable
- matériel de fixation inclus
- fixation à 2 points (rails profilés 19" avant)

- largeur x profondeur de la surface de rangement à l'intérieur : 441x250mm

Attributes

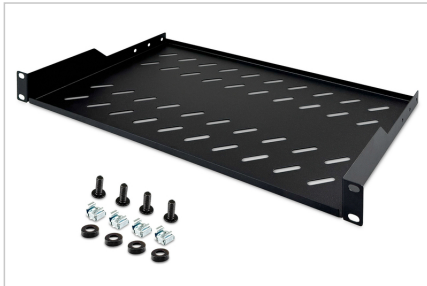
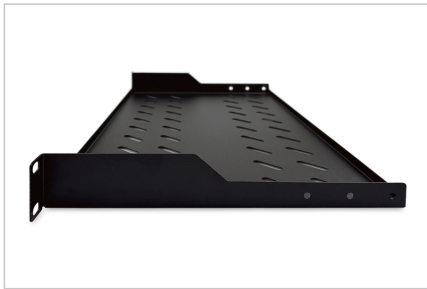
- Capacité de charge: 15 kg
- Couleur: noir, RAL 9005
- Type de montage: Montage fixe
- Unités: 1
- Convient aux profondeurs d'armoire de: all
- Facteur de forme en pouces (IEC 60297): 482,6 mm (19")

Package contents

- Kit d'installation (vis, écrous cage, rondelles)

| Logistics | | | | | | |
|------------------------------|--------------|-------------|------------|------------|-------------|------------|
| | Number (pcs) | Weight (kg) | Depth (cm) | Width (cm) | Height (cm) | cm³ |
| Packaging Unit Carton | 16 | 22.30 | 53.00 | 42.00 | 53.00 | 117,978.00 |
| Packaging Unit Inside | 1 | 1.39 | 25.80 | 51.10 | 5.00 | 6,591.90 |
| Packaging Unit Single | 1 | 1.39 | 25.80 | 51.10 | 5.00 | 6,591.90 |
| Net single without Packaging | 1 | 1.20 | 25.00 | 48.30 | 4.50 | 5,989.50 |

More images:



Safety notes

- Lors de l'installation et de l'utilisation des accessoires pour armoires réseau, respectez les consignes de sécurité du fabricant ou du système d'armoire dans lequel vous souhaitez utiliser l'accessoire.

EU responsible person

EU based economic operator ensuring the product complies with the required regulations.

ASSMANN Electronic GmbH
Auf dem Schüffel 3
Lüdenscheid, Germany
<https://www.assmann.com>
info@assmann.com