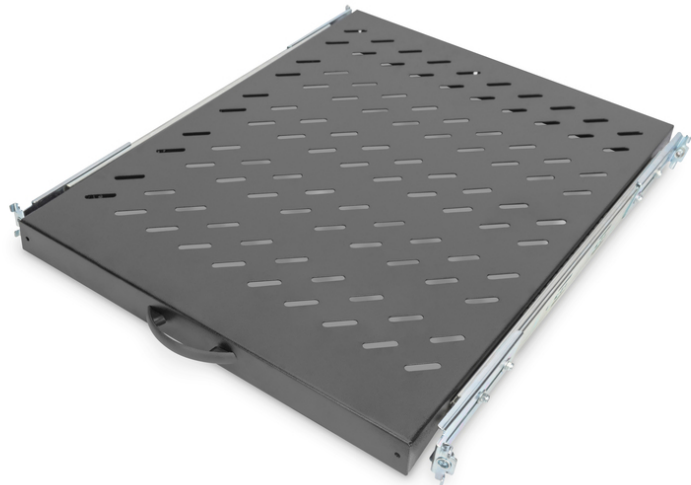


# DIGITUS® Utdragbart hyllplan för 483 mm (19")-skåp

DN-19 TRAY-2-800SW

EAN 4016032183495



## THE utdragb. Hyllplan för 800 mm djupa skåp 40x484x568 mm, upp till 25 kg, svart (RAL 9005)

De utdragbara hyllplanen är enkla att installera på de fyra 483 mm (19")-profilskenorna i dina 483 mm (19")-skåp. Den stabila, perforerade plåten tål hög belastning och utgör en optimal avställningsyta för dina komponenter. Montera handtaget (ingår) för att göra det enklare att dra ut hyllplanet. Hyllplanen finns i färgerna grått (RAL 7035) och svart (RAL 9005).

- För infästning på de fyra 483 mm (19")-profilskenorna
- Utdragbart, med handtag
- Stabil, perforerad plåt
- Levereras komplett med fästmaterial
- Justerbara monteringskenor MIN.-MAX.: 355-680 mm

- 4-punktsfäste (främre och bakre 19"-profilskenor)

### Attributes

- Belastningskapacitet: 25 kg
- Enheter: 1
- Färg: svart, RAL 9005
- Typ av montering: Kan förlängas
- Lämpligt skåpdjup: 800 mm
- Tum formfaktor (IEC 60297): 482,6 mm (19")

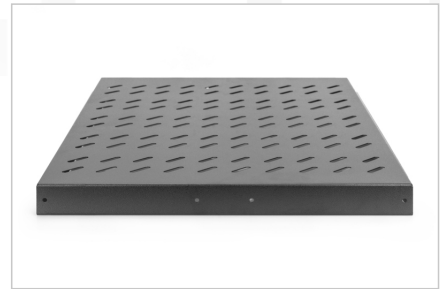
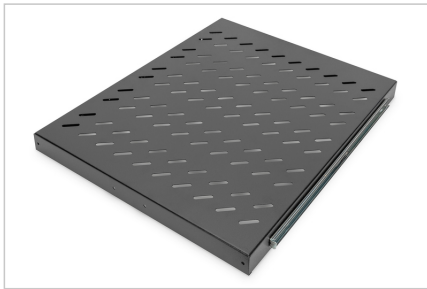
### Package contents

- Installationssats (skruvar, muttrar, brickor)
- Handtag

## Logistics

	Number (pcs)	Weight (kg)	Depth (cm)	Width (cm)	Height (cm)	cm <sup>3</sup>
Packaging Unit Carton	4	18.20	47.00	22.50	62.00	65,565.00
Packaging Unit Inside	1	4.55	61.00	49.00	4.30	12,852.70
Packaging Unit Single	1	4.55	61.00	49.00	4.30	12,852.70
Net single without Packaging	1	3.30	56.80	48.40	4.00	0.00

**More images:**



**Safety notes**

- När du installerar och använder tillbehöret för nätverksskåp ska du följa respektive säkerhetsanvisningar från tillverkaren eller skåpsystemet som du vill använda tillbehöret i.

**EU responsible person**

EU based economic operator ensuring the product complies with the required regulations.

ASSMANN Electronic GmbH  
Auf dem Schüffel 3  
Lüdenscheid, Germany  
<https://www.assmann.com>  
[info@assmann.com](mailto:info@assmann.com)