

# Digitus® Ripiano estraibile per armadi da 483 mm (19")

DN-19 TRAY-2-800SW  
EAN 4016032183495



## Ripiano 1UH estraibile per armadi con profondità 800 mm 40x484x568 mm, fino a 25 kg, nero (RAL 9005)

I ripiani estraibili sono facili su quattro guide da 483 mm (19") dei vostri armadi da 483 mm (19"). Grazie alla stabile lamiera perforata con un'elevata capacità di carico, sono la superficie ideale di supporto per i vostri componenti. Una maniglia di chiusura può essere installata per facilitare l'uscita. I ripiani sono disponibili nei colori grigio (RAL 7035) e nero (RAL 9005).

- Per installare quattro rotaie da 483 mm (19")
- Allungabile, con manico
- Lamiera perforata, stabile
- Fornito completo di materiale per il fissaggio
- Guide di montaggio regolabili MIN-MAX: 355 - 680 mm

- Fissaggio in 4 punti (guide profilate anteriori e posteriori di 19")

### Attributes

- Capacità di carico: 25 kg
- Colore: nero, RAL 9005
- Tipo di installazione: Estensibile
- Unità: 1
- Fattore di forma in pollici (IEC 60297): 482,6 mm (19")
- Profondità armadio adatta: 800 mm

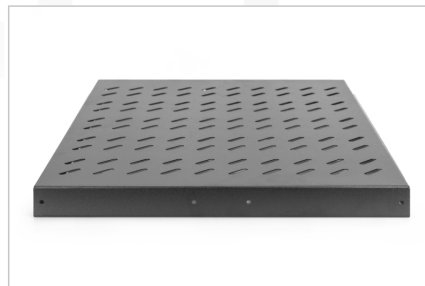
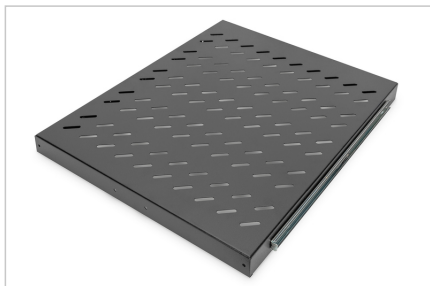
### Package contents

- Set di installazione (viti, dadi a gabbia, rondelle)
- Maniglia

## Logistics

|                                 | Number<br>(pcs) | Weight<br>(kg) | Depth<br>(cm) | Width<br>(cm) | Height<br>(cm) | cm³       |
|---------------------------------|-----------------|----------------|---------------|---------------|----------------|-----------|
| Packaging Unit Carton           | 4               | 18.20          | 47.00         | 22.50         | 62.00          | 65,565.00 |
| Packaging Unit Inside           | 1               | 4.55           | 61.00         | 49.00         | 4.30           | 12,852.70 |
| Packaging Unit Single           | 1               | 4.55           | 61.00         | 49.00         | 4.30           | 12,852.70 |
| Net single without<br>Packaging | 1               | 3.30           | 56.80         | 48.40         | 4.00           | 0.00      |

**More images:**



**Safety notes**

- Per l'installazione e l'utilizzo del prodotto accessorio per quadri di rete, osservare le rispettive istruzioni di sicurezza del produttore o del sistema di quadri in cui si desidera utilizzare l'accessorio.

**EU responsible person**

EU based economic operator ensuring the product complies with the required regulations.

ASSMANN Electronic GmbH  
Auf dem Schöffel 3  
Lüdenscheid, Germany  
<https://www.assmann.com>  
[info@assmann.com](mailto:info@assmann.com)