

Digitus® Toma de pared CAT 6, montaje empotrado

DN-9005-N

EAN 4016032175711



Caja de conexiones CAT 6, apantallada 2x RJ45, 8P8C, LSA, blanco puro, empotrado

Las tomas de datos apantalladas CAT 6 de DIGITUS® están certificadas de conformidad con EIA/TIA 568 e ISO/IEC 11801, EN 50173a. La instalación del cable se realiza mediante las tiras LSA que están clasificadas por colores de acuerdo con EIA/TIA 568 B con una guía de cables horizontal. Todas las tomas de datos de DIGITUS® están disponibles como versión empotrable o de montaje en superficie.

Diseño totalmente compatible

- Propiedad de transmisión: Categoría 6
- Áreas de aplicación: Hasta 250 MHz, 1GBase-T
- Normas: ISO/IEC 11801 3ª Ed., EN 50173-1, EIA/TIA 568-C
- Propiedades generales:
- Apto para instalación en canal, empotrado y en superficie
- Tomas RJ45, 8P8C
- Instalación de cables mediante regletas LSA, codificadas por colores según EIA/TIA 568 A y B
- Alivio de tensión integrado para cables de instalación
- Apantallamiento completo de las tomas RJ45 y las tiras LSA gracias a la carcasa metálica de fundición a presión totalmente envolvente
- Enchufe con ángulo de 40° para cables de arranque
- Placa central: 50 x 50 mm
- Marco: 80 x 80 mm
- Placa central con aletas de protección contra el polvo integradas
- Diseño compatible con los programas de conmutación estándar
- Características técnicas:

- Material de la carcasa: Carcasa de metal fundido a presión
- Material de la toma RJ45: ABS UL 94V-0
- Contacto toma RJ45: Bronce fosforado níquelado, 0,5 mm contacto dorado.
- Blindaje RJ-45: Bronce níquelado
- Pinza de corte LSA: Krone LSA+, UL 94V-2, bronce fosforoso galvanizado
- Placa de circuito impreso: FR4, UL 94V-0
- Propiedades físicas:
- Fuerza de inserción: 30N máx. (IEC 60603-7-5)
- Carga de tracción: 7,7 kg entre el enchufe y la clavija
- Temperatura de funcionamiento: de -20° C a +70 °C (ISO/IEC 11801, EN 50173-1, ANSI/TIA/EIA 568 C)
- Ciclo de acoplamiento: > 750 según ISO/IEC 11801, IEC 60603-7-5
- Terminal: > 200 según ISO/IEC 11801, IEC 60603-7-5
- Aceptación de conductores: conductores rígidos y flexibles 22-26 AWG
- Resistencia de aislamiento: > 500 MOhm
- Resistencia de contacto: < 20 miliOhmios
- Rigidez dieléctrica: 1000 VCC (contacto/contacto), 1500 VCC (contacto/tierra)
- No compatible con los cables de conexión R&M freenet
- Color: Blanco RAL9003

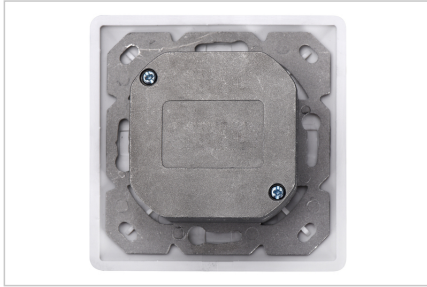
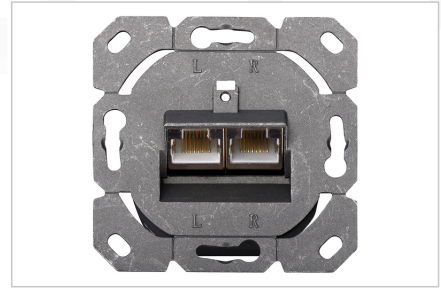
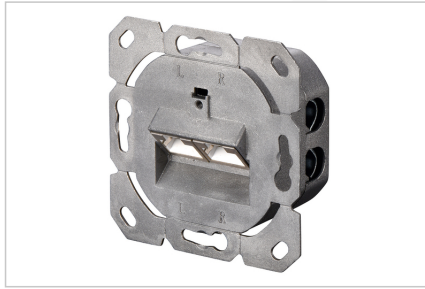
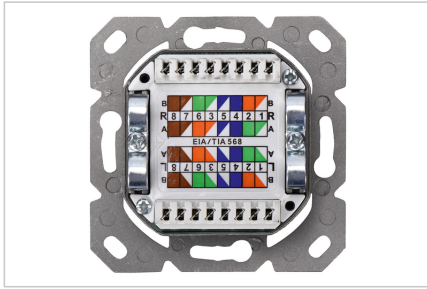
Package contents

- Toma de pared
- Instrucciones de instalación

Logistics

	Number (pcs)	Weight (kg)	Depth (cm)	Width (cm)	Height (cm)	cm³
Packaging Unit Carton	60	13.28	45.50	36.00	21.00	34,398.00
Packaging Unit Inside	1	0.22	5.50	8.50	12.00	561.00
Packaging Unit Single	1	0.22	5.50	8.50	12.00	561.00
Net single without Packaging	1	0.16	3.80	8.00	8.00	256.00

More images:



Safety notes

- Proteger el producto de la humedad
- Evite la carga antiestática al instalar el producto
- Observe las especificaciones del fabricante del cable bruto durante la instalación

EU responsible person

EU based economic operator ensuring the product complies with the required regulations.

ASSMANN Electronic GmbH
Auf dem Schöffel 3
Lüdenscheid, Germany
<https://www.assmann.com>
info@assmann.com