

# Digitus® CAT 5e, classe D, prise de données, montage encastré

DN-9001-N

EAN 4016032175650



## Prise de raccordement CAT 5e, blindée, 2x RJ45 8P8C, LSA, couleur blanc pur, encastré

Les prises de connexion blindées CAT 5e de DIGITUS® sont certifiées selon CAT 5e EIA/TIA 568 et ISO/IEC 11801, EN 50173. L'installation de câbles est effectuée via les bandes LSA, codées selon EIA/TIA 568 B lors de l'entrée horizontale de câbles. Toutes les prises de connexion de DIGITUS® sont disponibles en version de montage encastré ou en saillie.

### Compatibilité de design complète

- Propriété de transmission : catégorie 5e
- Domaines d'application : Jusqu'à 100 MHz, 10/100Base-T, 1GBase-T
- Normes en vigueur : ISO/IEC 11801 3ème édition, EN 50173-1, EIA/TIA 568-C
- Caractéristiques générales :
- Convient pour le montage dans le canal d'allège, encastré & en saillie
- Prises RJ45, 8P8C
- Installation de câbles via des barrettes LSA, code couleur selon EIA/TIA 568 A & B
- Décharge de traction intégrée pour les câbles d'installation
- blindage complet des prises RJ45 et des barrettes LSA grâce à un boîtier métallique moulé sous pression entièrement enveloppant
- Equerre de prise de 40° à décharge de traction pour câble de manœuvre
- plaque centrale : 50 x 50 mm
- cadre : 80 x 80 mm
- plaque centrale avec volets anti-poussière intégrés
- Design compatible avec les programmes d'interrupteurs courants

- Caractéristiques techniques :
- Matériau du boîtier : boîtier en métal moulé sous pression
- Matériau de la prise RJ45 : ABS UL 94V-0
- contact RJ45 femelle : bronze phosphoreux nickelé, contact doré 0,5 µm
- Blindage RJ-45 : bronze nickelé
- Borne coupante LSA : Krone LSA+, UL 94V-2, bronze phosphoreux galvanisé
- Circuit imprimé : FR4, UL 94V-0
- Propriétés physiques :
- Force d'insertion : 30N max (IEC 60603-7-5)
- charge de traction : 7,7 kg entre la prise et la fiche
- Température de fonctionnement : -20° C à +70 °C (ISO/IEC 11801, EN 50173-1, ANSI/TIA/EIA 568 C)
- Cycle de connexion femelle : > 750 selon ISO/IEC 11801, IEC 60603-7-5
- Borne : > 200 selon ISO/IEC 11801, IEC 60603-7-5
- Prise en charge des conducteurs : 22-26 AWG massif et torsadé
- Résistance d'isolement : > 500 MOhm
- résistance des contacts : < 20 milliOhms
- Rigidité diélectrique : 1000 VDC (contact/contact), 1500 VDC (contact/masse)
- Non compatible avec les câbles patch R&M freenet
- Couleur : blanc RAL9003

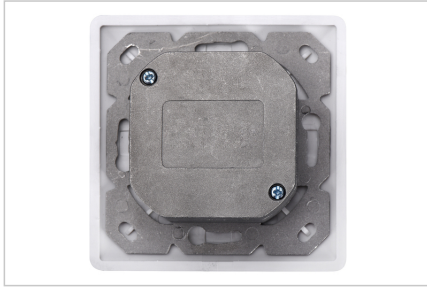
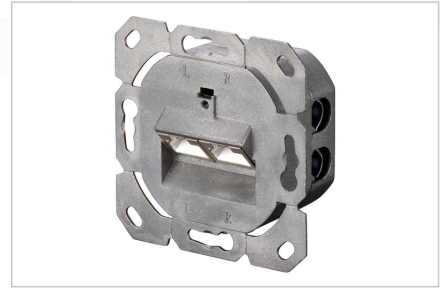
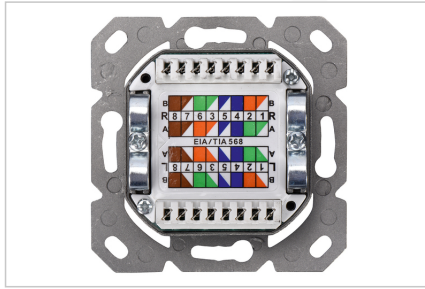
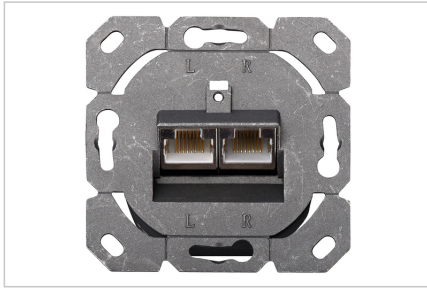
### Package contents

- Prise de données
- Guide d'installation

## Logistics

	Number (pcs)	Weight (kg)	Depth (cm)	Width (cm)	Height (cm)	cm³
Packaging Unit Carton	60	11.40	45.00	38.00	20.00	34,200.00
Packaging Unit Inside	1	0.19	5.50	9.00	12.00	594.00
Packaging Unit Single	1	0.19	5.50	9.00	12.00	594.00
Net single without Packaging	1	0.15	4.00	8.00	8.00	256.00

**More images:**



**Safety notes**

- Protéger le produit de l'humidité
- Éviter les charges antistatiques lors de l'installation du produit
- Respectez les consignes du fabricant de câbles bruts lors du montage.

**EU responsible person**

EU based economic operator ensuring the product complies with the required regulations.

ASSMANN Electronic GmbH  
Auf dem Schöffel 3  
Lüdenscheid, Germany  
<https://www.assmann.com>  
[info@assmann.com](mailto:info@assmann.com)