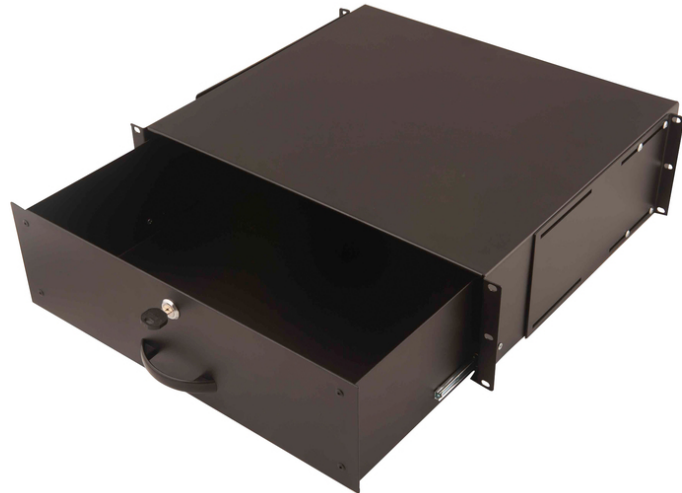


# DIGITUS® Zamykana szuflada do obudów sieciowych i serwerowych 482,6 mm (19"), 3U

DN-19 KEY-3U-SW

EAN 4016032169444



## półka zamyk. 19" 3U G/480 czar

Szuflady pasują do wszystkich 19-calowych szyn profilowych 482,6 mm w szafie sieciowej lub serwerowej. Są również idealne do stosowania w uniwersalnych 19-calowych szafach sprzętowych. Mogą być używane na przykład jako zamykana taca na dokumenty lub taca na klawiaturę. Dołączone wsporniki montażowe z tyłu mają różną głębokość, aby dostosować się do 19-calowych profili obudowy.

**Może być używana na przykład jako zamykany uchwyt na dokumenty lub szuflada na klawiaturę.**

- Do montażu na szynach profilowych 482,6 mm (19")
- Jednostki wysokości: 3U
- Wymiary produktu (wys. x szer. x gł.): 133 x 483 x 398 mm
- Dostępna wysokość wewnętrzna: 120 mm

- Głębokość po całkowitym rozłożeniu: 660 mm
- Zawiera zestaw montażowy do mocowania profili
- Głębokość instalacji min.-max.: 398-732,5 mm

### Atrybuty

- Kolor: Czarny, RAL 9005
- Wysokość [U]: 3
- Rozstaw RACK (IEC 60297): 482.6 mm (19")

### Zawartość opakowania

- 1 x szuflada
- 1 x uchwyt
- 1 x klucz
- Zestaw montażowy (śruby, nakrętki klatkowe, podkładki)

## Logistyka

	Liczba (sztuki)	Waga (kg)	Głębokość (cm)	Szerokość (cm)	Wysokość (cm)	cm <sup>3</sup>
<b>Zewnętrzne opakowanie zbiorcze</b>	2	18.90	30.00	50.00	42.50	63,750.00
<b>Opakowanie wewnętrzne</b>	1	9.45	41.50	51.00	13.40	28,361.10
<b>Opakowanie jednostkowe</b>	1	9.45	41.50	51.00	13.40	28,361.10
<b>Netto bez opakowania</b>	1	9.00	40.00	48.10	13.20	26,190.00

## Safety notes

- Podczas instalacji i użytkowania akcesoriów do obudów sieciowych należy przestrzegać odpowiednich instrukcji bezpieczeństwa producenta lub systemu obudów, w którym akcesoria mają być używane.

**EU responsible person**

EU based economic operator ensuring the product complies with the required regulations.

ASSMANN Electronic GmbH  
Auf dem Schüffel 3  
Lüdenscheid, Germany  
<https://www.assmann.com>  
[info@assmann.com](mailto:info@assmann.com)