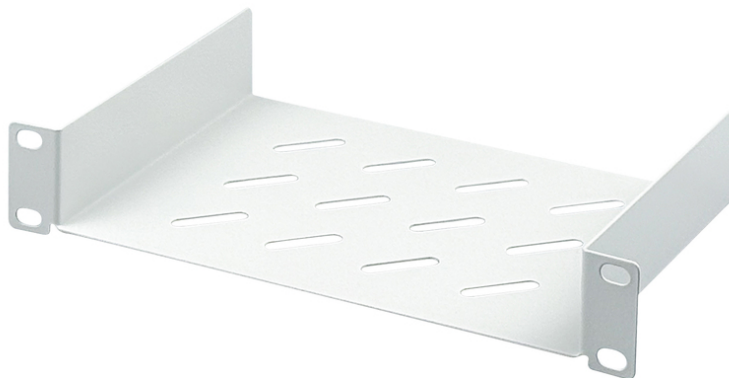


DIGITUS® 254 mm (10") 1U-hylla

DN-10 TRAY-1

EAN 4016032139836



254 mm (10") 1U-hylla, fast installation 44x254x150 mm, grå färg (RAL 7035)

10"-hyllorna från DIGITUS® består av en robust, perforerad metallplåt och kan snabbt och enkelt monteras på de främre 10"-profilerna. De levereras komplett med monteringsmaterial och är därför klara för omedelbar användning. Använd DIGITUS® 10"-hyllorna för att förvara komponenter som inte är monterade direkt i din 10"-kapsling.

- Robust, perforerad metallplåt
- Komplet med monteringsmaterial
- Bredd x djup på hyllans insida: 210 x 147 mm
- Bredd x djup på hela det yttre hyllplanet: 254 x 149 mm

- 2-punktsfäste (frånre 10"-profilskenor)

Attributes

- Belastningskapacitet: 25 kg
- Enheter: 1
- Färg: ljusgrå, RAL 7035
- Typ av montering: Fast montering
- Lämpligt skåpdjup: alla
- Tum formfaktor (IEC 60297): 254 mm (10")

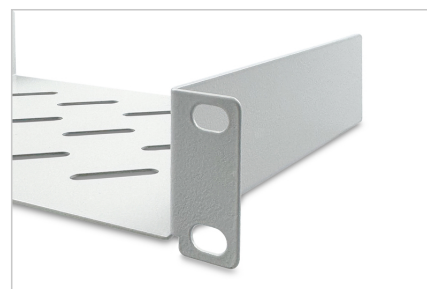
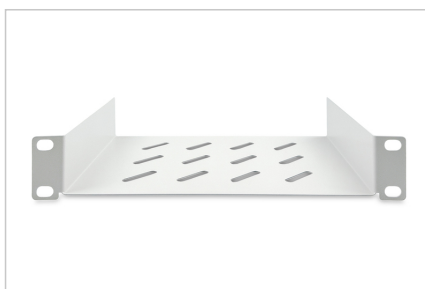
Package contents

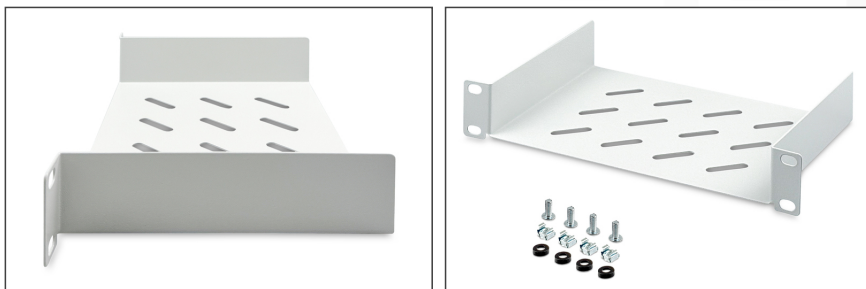
- Installationssats (skruvar, muttrar, brickor)

Logistics

	Number (pcs)	Weight (kg)	Depth (cm)	Width (cm)	Height (cm)	cm ³
Packaging Unit Carton	40	22.40	52.00	58.00	33.00	99,528.00
Packaging Unit Inside	1	0.56	16.00	28.00	5.10	2,284.80
Packaging Unit Single	1	0.56	16.00	28.00	5.10	2,284.80
Net single without Packaging	1	0.45	15.00	25.40	4.40	1,606.50

More images:





Safety notes

- När du installerar och använder tillbehöret för nätverksskåp ska du följa respektive säkerhetsanvisningar från tillverkaren eller skåpsystemet som du vill använda tillbehöret i.

EU responsible person

EU based economic operator ensuring the product complies with the required regulations.

ASSMANN Electronic GmbH
Auf dem Schüffel 3
Lüdenscheid, Germany
<https://www.assmann.com>
info@assmann.com