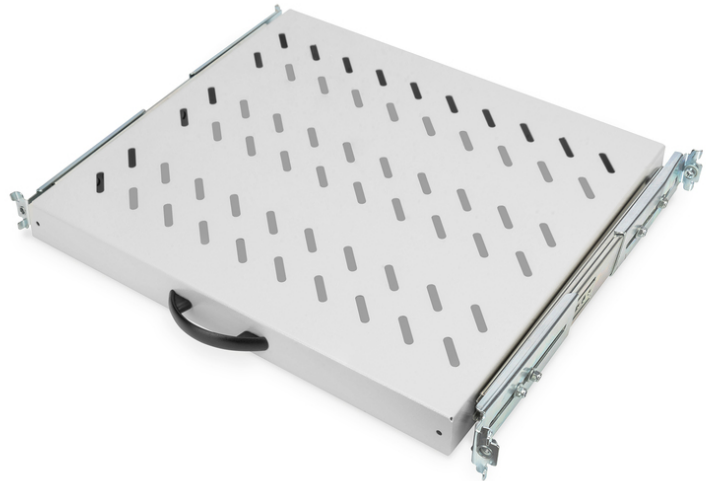


DIGITUS® Prateleira extraível para armários de 483 mm (19")

DN-19 TRAY-2-600
EAN 4016032135456



Prateleira extraível 1U Prateleira para armários com 600 mm de profundidade 40x485x368 mm, até 25 kg, cinzento (RAL 7035)

As prateleiras extraíveis são fáceis de instalar nas quatro calhas de perfil de 483 mm (19") dos seus armários de 483 mm (19"). Graças à chapa metálica estável e perfurada com uma elevada capacidade de carga, são a superfície de apoio ideal para os seus componentes. Para simplificar o processo de extração, pode ser instalada uma pega incluída. As prateleiras estão disponíveis em cinzento (RAL 7035) e preto (RAL 9005).

- Para montagem nas quatro calhas de perfil de 483 mm (19")
- Extensível, com pega
- Chapa metálica robusta e perfurada
- Fornecido completo com material de montagem
- Calhas de montagem ajustáveis MÍN.-MÁX.: 300 - 530 mm

- Montagem em 4 pontos (calhas de perfil de 19" à frente e atrás)

Attributes

- Color: light grey, RAL 7035
- Load capacity: 25 kg
- Mounting type: Extendible
- Units: 1
- Inch form factor (IEC 60297): 482.6 mm (19")
- Suitable cabinet depth: 600 mm

Package contents

- Conjunto de instalação (parafusos, porcas de caixa, anilhas)
- Pega

Logistics

	Number (pcs)	Weight (kg)	Depth (cm)	Width (cm)	Height (cm)	cm ³
Packaging Unit Carton	5	16.50	40.00	27.00	49.00	52,920.00
Packaging Unit Inside	1	3.30	39.00	51.00	4.30	8,552.70
Packaging Unit Single	1	3.30	39.00	51.00	4.30	8,552.70
Net single without Packaging	1	2.40	36.80	48.50	4.00	3,060.00

More images:



Safety notes

- When installing and using the accessory product for network cabinets, observe the respective safety instructions of the manufacturer or the cabinet system in which you want to use the accessory.

EU responsible person

EU based economic operator ensuring the product complies with the required regulations.

ASSMANN Electronic GmbH
Auf dem Schüffel 3
Lüdenscheid, Germany
<https://www.assmann.com>
info@assmann.com