

DIGITUS LSA+ Auflegewerkzeug

A-LSA-K
EAN 4016032132868



LSA-Plus Auflegewerkzeug mit Sensor

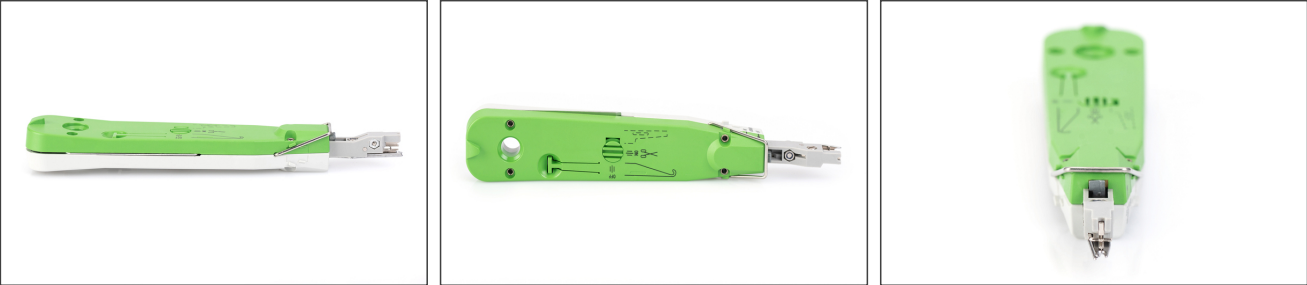
LSA-Plus Auflegewerkzeug, mit Sensor

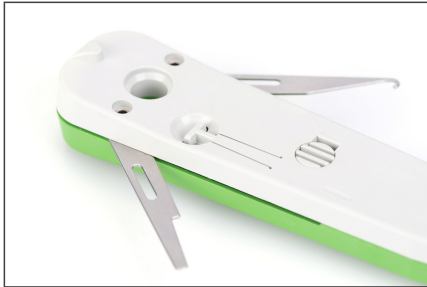
- Anwendungsbereich: Für das Abschneiden abstehender Kabelenden in Schneidklemmen
- Generelle Eigenschaften:

- Auflegewerkzeug für LSA+ Leisten
- Kabelinstallation mit gleichzeitigem Abschneiden der überstehenden Kabelenden
- Einstellbarer Anpressdruck
- Mit Ausziehhaken und Entriegelungsklinge

Logistische Daten						
	Anzahl (Stück)	Gewicht (kg)	Tiefe (cm)	Breite (cm)	Höhe (cm)	cm³
Karton-VPE	1	0,10	20,00	6,00	4,00	480,00
Innen-VPE	1	0,10	20,00	6,00	4,00	480,00
Einzel-VPE	1	0,10	20,00	6,00	4,00	480,00
Netto einzeln ohne VP	1	0,00	0,00	0,00	0,00	0,00

Weitere Anwendungsbilder:





Sicherheitshinweise

- Vor jeder Benutzung das jeweilige Handwerkszeug auf augenfällige Mängel prüfen.
- Beschädigte Handwerkszeuge umgehend dem Gebrauch entziehen und fachgerecht reparieren oder ggf. austauschen.
- Werkzeuge nach Benutzung reinigen.
- Sicher und übersichtlich lagern.

Verantwortliche Person für die EU

In der EU ansässiger Wirtschaftsbeteiligter, der sicherstellt, dass das Produkt den erforderlichen Vorschriften entspricht.

ASSMANN Electronic GmbH
Auf dem Schöffel 3
Lüdenscheid, Germany
<https://www.assmann.com>
info@assmann.com