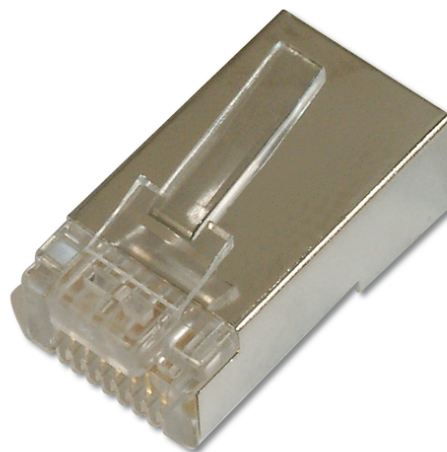


DIGITUS® Wtyczka modułowa do kabla okrągłego, wtyczka przelotowa

A-MO 8/8 SRS

EAN 4016032065180



Wtyk RJ45 (8P8C) przelotowy, kat.5e, ekranowany, AWG 27-24, linka, 1szt.

Złącze modułowe DIGITUS do kabli okrągłych z technologią przelotową to idealne rozwiązanie do szybkiego i bezbłędnego montażu kabli sieciowych. Możliwość poprowadzenia poszczególnych przewodów bezpośrednio przez złącze sprawia, że prawidłowa kolejność jest widoczna na pierwszy rzut oka, co znacznie upraszcza proces instalacji i minimalizuje ryzyko błędów w okablowaniu. To ekranowane złącze CAT 5 jest specjalnie zaprojektowane do użytku z okrągłymi kablami i gwarantuje stabilne połączenie o wysokiej niezawodności i optymalnej ochronie przed zakłóceniami elektromagnetycznymi, zapewniając w ten sposób czystą transmisję sygnału bez utraty wydajności. Dlatego nadaje się nie tylko do użytku w środowiskach prywatnych, ale także spełnia wymagania profesjonalnych instalacji sieciowych. Złącze DIGITUS Modular łączy w sobie łatwą obsługę z długoletnią jakością i stanowi wydajne i bezpieczne rozwiązanie dla nowoczesnych zadań okablowania.

- Szczypce do zaciskania – DN-94025 (wielomodułowe narzędzie do zaciskania złączy przelotowych)
- Charakterystyka wydajności: CAT 5e, 10/100Base-T, 1GBase-T
- Obszary zastosowań: Montaż kabli krosowych
- Normy: ISO/IEC 11801 3rd Ed., EN 50173-1, EIA/TIA 568-C
- Właściwości ogólne:
- Certyfikat UL
- Właściwości techniczne:
- Cykl dopasowania gniazda: > 750 zgodnie z ISO/IEC 11801, IEC 60603-7-5
- Materiał obudowy wtyczki: poliwęglan, naturalny
- Styk wtyczki: Brąz fosforowy, pozłacany niklem 0,6 μm
- Palność: UL 94V-2
- Właściwości fizyczne:
- Siła wkładania: 30 N
- Średnica przewodu miedzianego: AWG (27/7 ... 24/7)
- Temperatura pracy: od -40 °C do +80 °C
- Obciążalność prądowa: 1A -1,5A przy 50 °C

Logistyka

| | Liczba (sztuki) | Waga (kg) | Głębokość (cm) | Szerokość (cm) | Wysokość (cm) | cm ³ |
|---------------------------------------|-----------------|-----------|----------------|----------------|---------------|-----------------|
| Zewnętrzne opakowanie zbiorcze | 5000 | 14.10 | 41.30 | 38.10 | 20.30 | 31,942.70 |
| Opakowanie wewnętrzne | 100 | 0.28 | 4.00 | 12.00 | 16.50 | 792.00 |
| Opakowanie jednostkowe | 1 | 0.00 | 2.20 | 1.10 | 0.70 | 1.69 |
| Netto bez opakowania | 1 | 0.00 | 2.20 | 1.10 | 0.70 | 0.00 |

Safety notes

- Ochrona produktu przed wilgocią.
- Podczas instalacji produktu należy unikać ładunków elektrostatycznych.
- Podczas instalacji należy przestrzegać wytycznych producenta okablowania.

EU responsible person

EU based economic operator ensuring the product complies with the required regulations.

ASSMANN Electronic GmbH
Auf dem Schüffel 3
Lüdenscheid, Germany
<https://www.assmann.com>
info@assmann.com