

**DIGITUS<sup>®</sup>**

# Netzwerk & Serverschränke

*uniqueSERIES*



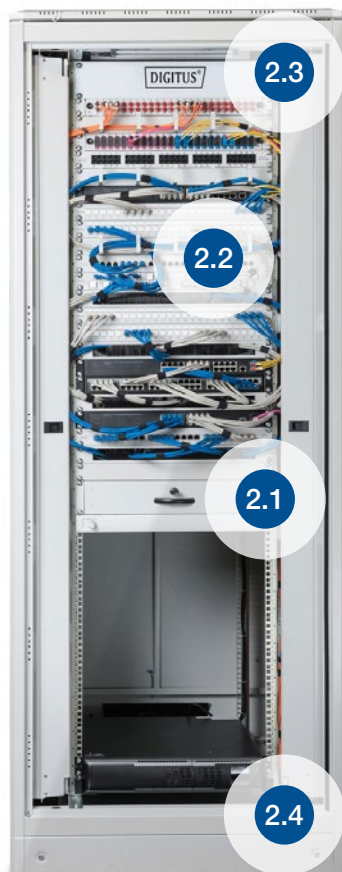
## Aufbau der Netzwerk- und Serverschränke der Unique Serie

Die Schränke der Unique Serie werden aus bis zu 2 mm starkem Stahlblech gefertigt. Die Farbgebung erfolgt durch Pulverbeschichtung in den Standardfarben RAL 7035 und RAL 9005. Die robuste Stahlkonstruktion sorgt für sehr gute Stabilität. So kann bei entsprechendem Ausbau eine Kapazität bis zu 1.000 kg erreicht werden. Im Sonderfall kann die komplette **Demontage** der Schränke erfolgen, um auch schwer zugängliche Aufstellungsorte zu erreichen. Durch die einfache Demontage der Vor- und Rücktüren lässt sich der Anschlag ohne Aufwand ändern und auch die vorhandene Tür mit anderen Varianten zweiflügelig, perforierte oder geschlossene Stahltür(-en) tauschen.

Die mit **belüfteten Dächern** versehenen Schränke erleichtern die Luftzirkulation. Sie lassen sich mit Lüfter-Modulen (inkl. Lüftern und Thermostaten) einfach und schnell zur

aktiven Entlüftung erweitern. Vorne und hinten montierte Winkelprofile erlauben in Verbindung mit 3 bis 4 Paar Tiefenstreben einen intensiven Ausbau mit 19"-Produkten und bieten die Möglichkeit, eine deutlich erweiterte Zulaufung zu realisieren.

Es gibt **mehrere Möglichkeiten der Kabelzuführung**: Geschützt durch Bürstenleisten ergeben sich im Dachbereich und im Boden komfortable Kabelangiermöglichkeiten für viele Anwendungsbereiche. Für Schränke mit einer Breite ab 800 mm werden diese noch zusätzlich durch rechts und links in der Frontseite montierte Kabelkanäle mit Sichtblende erweitert. Umfangreiches Zubehör für die Kabelangierung, die Ablage, die aktive Be- und Entlüftung sowie weitere Ausbau- und Umbauteile helfen, viele Anforderungen und Anwendungen der täglichen Praxis zu erfüllen.



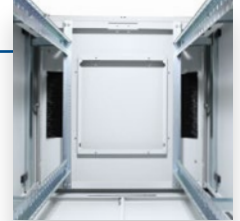
## Seitenverzeichnis

<b>1. Netzwerkschränke</b> . . . . .	<b>3</b>
<b>2. Zubehör</b> . . . . .	<b>8</b>
2.1. Fachböden . . . . .	8
2.2. Kabelmanagement . . . . .	9
2.3. Lüfter . . . . .	10
2.4. Sockel . . . . .	11
<b>3. Serverschränke</b> . . . . .	<b>12</b>

## Netzwerkschrank Unique Serie

### Dach

- Spezielle Konstruktion für Lüftermontage
- Abnehmbarer Deckel mit Distanzbolzen für optimale Luftströmung



### Seitenteile

- Abschließ- und abnehmbar



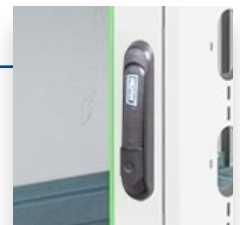
### Vertikale Kabelmanagement-Kanäle

- Mit Abdeckung
- Bei Schränken ab 800 mm Breite



### Stahl-Fronttür mit Sicherheitsglas

- 120° Türöffnungswinkel
- Schwenkgriff, vorbereitet für Profil-Halbzylinder (Adapter liegt bei)



### 482,6 mm (19")-Profilschienen

- 800 kg Traglast



### Kabeleinlässe

- Bürstenleisten links und rechts (Dach und Boden) bei Schränken ab 800 mm Breite
- Aufschiebbarer Kabeleinlass mit Moosgummidichtung im Boden
- Bürstenleisten oben und unten an der Schrankrückseite (ab 26HE)



## Netzwerkschrank Unique Serie

### 600, 800 mm Breite - 600, 800, 1000, 1200 mm Tiefe

Die Netzwerkschränke der Unique Serie sind für die hohen Anforderungen der IT-Infrastruktur und Verkabelung entwickelt worden. Durchdachte Optimierungen zur Kabelführung bieten die gewohnt hohe DIGITUS® Qualität. Jeder Schrank ist benutzerfreundlich konzipiert und in ästhe-

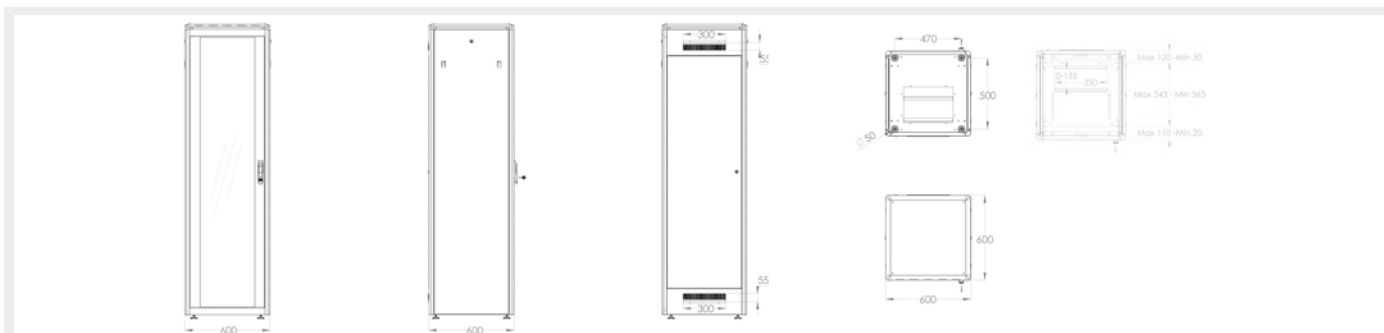
tischem Design ausgeführt. Das Dach ist vorbereitet für die Aufnahme eines Lüftermoduls zur aktiven Entlüftung und ausgestattet mit einem abgesetzten Deckel inklusive Lüftungsschlitzen für eine verbesserte Luftzirkulation.



### Haupteigenschaften

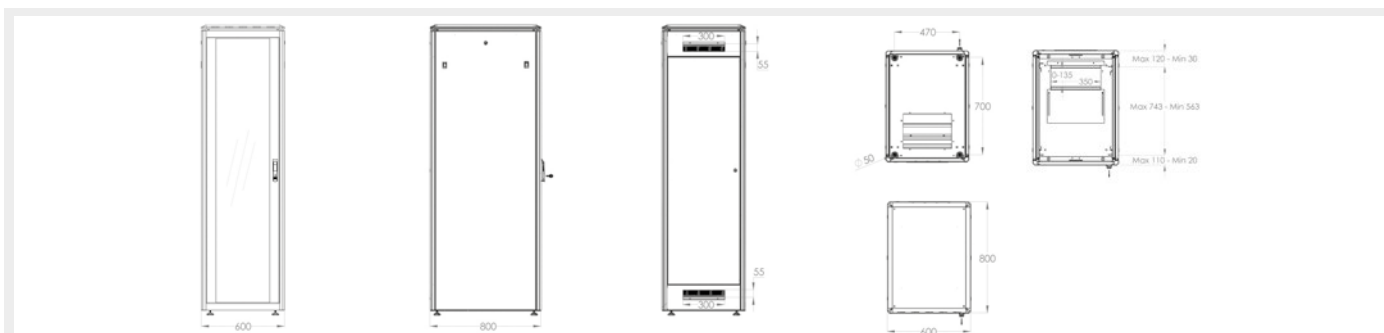
- Schutzart IP20
- Fronttür aus komplettem Metallrahmen mit Sicherheitsglas
- Verschluss-System mit Schwenkgriff an Fronttür (vorbereitet zur Aufnahme von Profil-Halbzylinder, Adapter liegt bei)
- 120° Türöffnungswinkel der Front- und Rücktüren
- Doppelflügelige Rücktür (800 mm breite Schränke); Einflügelige Rücktür (600 mm breite Schränke)
- 1-Punkt-Verriegelung an allen Türen
- Seitenteile sind abschließ- und abnehmbar
- Inkl. 4 Stück Nivellierfüße, welche bereits unter dem Schrank angebracht sind
- 482,6 mm (19")-Profilschienen an der Vorder- und Rückseite innerhalb des Schrankes montiert, galvanisiert
- 482,6 mm (19")-Profilschienen sind in der Tiefe verstellbar und mit Markierung der Höheneinheit versehen
- Traglast der 482,6 mm (19")-Profilschienen: 800 kg
- 1,5 mm starkes Stahlblech
- Hohe Rahmensteifigkeit durch spezielle Blechbiegetechnik
- Eingebaute Tiefenstreben (bei Schränken ab 26HE) sorgen für Stabilität
- 800 mm breite Schränke sind ausgestattet mit vertikalen Kabelführungskanälen vorne
- Aufschiebbarer Kabeleinlass mit Moosgummidichtung im Boden
- Kabeleinlass im Boden und Dach mit Bürstenleiste links und rechts (bei Schränken ab 800 mm Breite)
- Kabeleinlass mit Bürstenleiste an der oberen und unteren Schrankrückseite (bei Schränken ab 26HE)
- Dach ist vorbereitet für die Aufnahme einer Lüftereinheit
- Diverse Erdungspunkte im Schrank für Einbaukomponenten
- Lieferung erfolgt komplett montiert
- Andere Farben und Türvariationen sind auf Anfrage erhältlich

## 482,6 mm (19") Netzwerkschrank Unique Serie // 600x600 mm (BxT)



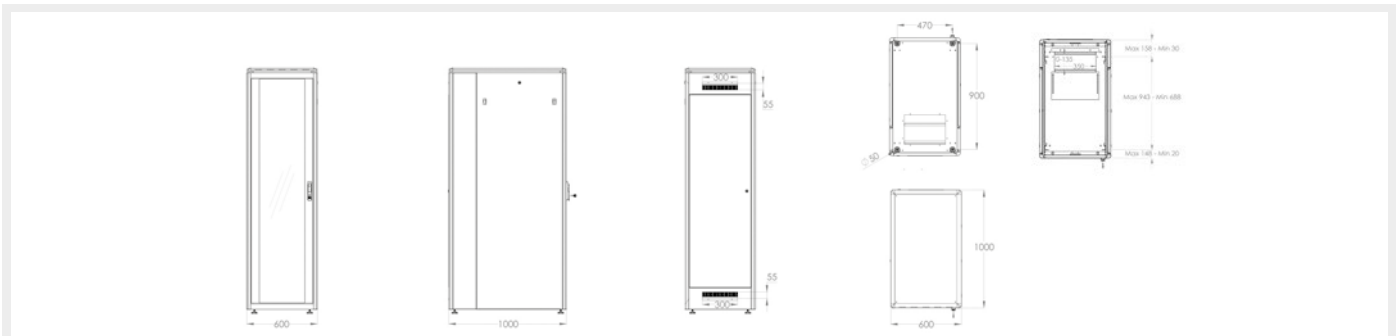
Art.-Nr.	EAN Code	HE	Farbe	RAL	Höhe (mm)	Breite (mm)	Tiefe (mm)	Nettogewicht (kg)
DN-19 22U-6/6-1	4016032331100	22	Grau	RAL 7035	1164	600	600	47,9
DN-19 22U-6/6-B-1	4016032332220		Schwarz	RAL 9005				
DN-19 26U-6/6-1	4016032331131	26	Grau	RAL 7035	1342			52,7
DN-19 26U-6/6-B-1	4016032343592		Schwarz	RAL 9005				
DN-19 32U-6/6-1	4016032331049	32	Grau	RAL 7035	1609			60,9
DN-19 32U-6/6-B-1	4016032337959		Schwarz	RAL 9005				
DN-19 36U-6/6-1	4016032332299	36	Grau	RAL 7035	1787			66,3
DN-19 36U-6/6-B-1	4016032332305		Schwarz	RAL 9005				
DN-19 42U-6/6-1	4016032331179	42	Grau	RAL 7035	2053			73,7
DN-19 42U-6/6-B-1	4016032353317		Schwarz	RAL 9005				
DN-19 47U-6/6-1	4016032332657	47	Grau	RAL 7035	2275			80
DN-19 47U-6/6-B-1	4016032332664		Schwarz	RAL 9005				

## 482,6 mm (19") Netzwerkschrank Unique Serie // 600x800 mm (BxT)



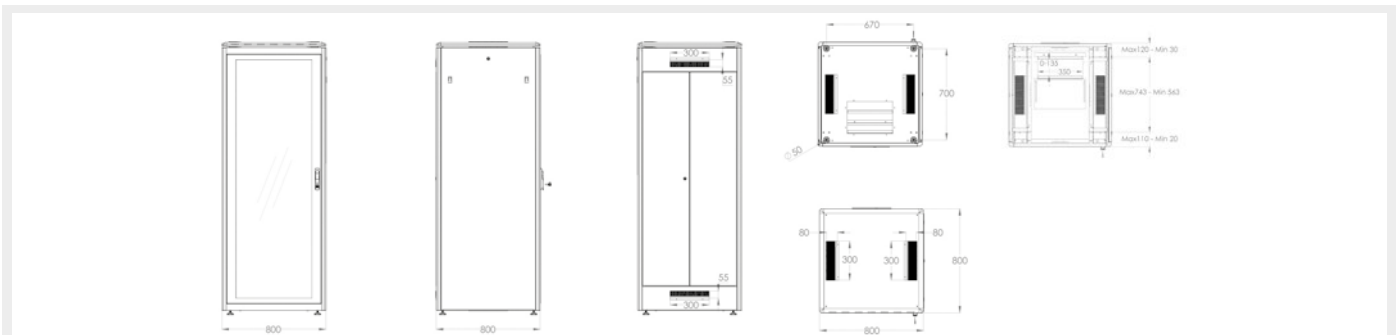
Art.-Nr.	EAN Code	HE	Farbe	RAL	Höhe (mm)	Breite (mm)	Tiefe (mm)	Nettogewicht (kg)
DN-19 22U-6/8-1	4016032331117	22	Grau	RAL 7035	1164	600	800	64,2
DN-19 22U-6/8-B-1	4016032332244		Schwarz	RAL 9005				
DN-19 26U-6/8-1	4016032331148	26	Grau	RAL 7035	1342			69,8
DN-19 26U-6/8-B-1	4016032332268		Schwarz	RAL 9005				
DN-19 32U-6/8-1	4016032331155	32	Grau	RAL 7035	1609			79,9
DN-19 32U-6/8-B-1	4016032332282		Schwarz	RAL 9005				
DN-19 36U-6/8-1	4016032332312	36	Grau	RAL 7035	1787			86,4
DN-19 36U-6/8-B-1	4016032381105		Schwarz	RAL 9005				
DN-19 42U-6/8-1	4016032331056	42	Grau	RAL 7035	2053			90
DN-19 42U-6/8-B-1	4016032332435		Schwarz	RAL 9005				
DN-19 47U-6/8-1	4016032149132	47	Grau	RAL 7035	2275			99,9
DN-19 47U-6/8-B-1	4016032377955		Schwarz	RAL 9005				

## 482,6 mm (19") Netzwerkschrank Unique Serie // 600x1000 mm (BxT)



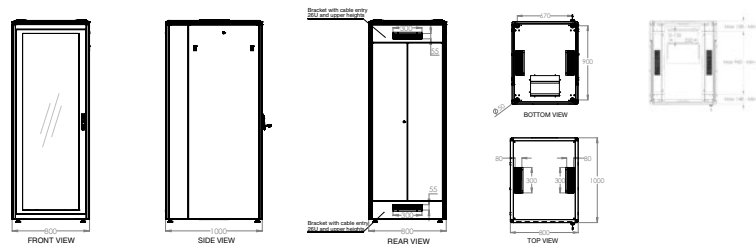
Art.-Nr.	EAN Code	HE	Farbe	RAL	Höhe (mm)	Breite (mm)	Tiefe (mm)	Nettogewicht (kg)	Traglast (kg)
DN-19 26U-6/10-1	4016032332251	26	Grau	RAL 7035	1342	600	1000	77	800
DN-19 26U-6/10-B-1	4016032377962		Schwarz	RAL 9005					
DN-19 42U-6/10-1	4016032332381	42	Grau	RAL 7035	2053				
DN-19 42U-6/10-B-1	4016032332398		Schwarz	RAL 9005					
DN-19 47U-6/10-1	4016032332640	47	Grau	RAL 7035	2275				
DN-19 47U-6/10-B-1	4016032377979		Schwarz	RAL 9005					

## 482,6 mm (19") Netzwerkschrank Unique Serie // 800x800 mm (BxT)



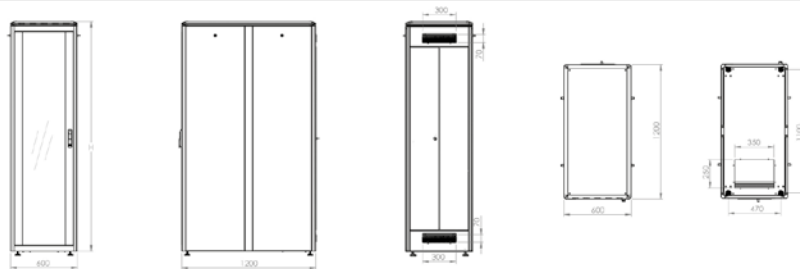
Art.-Nr.	EAN Code	HE	Farbe	RAL	Höhe (mm)	Breite (mm)	Tiefe (mm)	Nettogewicht (kg)	Traglast (kg)
DN-19 22U-8/8-1	4016032331124	22	Grau	RAL 7035	1164	800	800	68	800
DN-19 22U-8/8-B-1	4016032344322		Schwarz	RAL 9005					
DN-19 26U-8/8-1	4016032353515	26	Grau	RAL 7035	1342				
DN-19 26U-8/8-B-1	4016032377986		Schwarz	RAL 9005					
DN-19 32U-8/8-1	4016032331162	32	Grau	RAL 7035	1609				
DN-19 32U-8/8-B-1	4016032343394		Schwarz	RAL 9005					
DN-19 36U-8/8-1	4016032332329	36	Grau	RAL 7035	1787				
DN-19 36U-8/8-B-1	4016032332336		Schwarz	RAL 9005					
DN-19 42U-8/8-1	4016032334217	42	Grau	RAL 7035	2053				
DN-19 42U-8/8-B-1	4016032343585		Schwarz	RAL 9005					
DN-19 47U-8/8-1	4016032166740	47	Grau	RAL 7035	2275				
DN-19 47U-8/8-B-1	4016032377993		Schwarz	RAL 9005					

### 482,6 mm (19") Netzwerkschrank Unique Serie // 800x1000 mm (BxT)



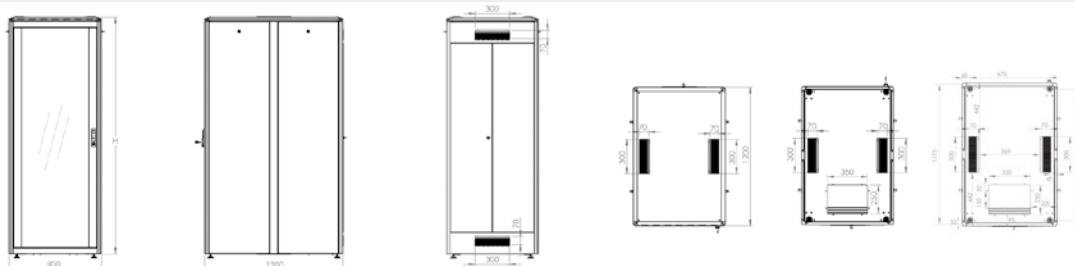
Art.-Nr.	EAN Code	HE	Farbe	RAL	Höhe (mm)	Breite (mm)	Tiefe (mm)	Netto-gewicht (kg)	Traglast (kg)
DN-19 26U-8/10-1	4016032341161	26	Grau	RAL 7035	1342	800	1000	88	800
DN-19 26U-8/10-B-1	4016032370789		Schwarz	RAL 9005					
DN-19 42U-8/10-1	4016032331186	42	Grau	RAL 7035	2053			145	
DN-19 42U-8/10-B-1	4016032332442		Schwarz	RAL 9005					
DN-19 47U-8/10-1	4016032353522	47	Grau	RAL 7035	2275			159	
DN-19 47U-8/10-B-1	4016032378006		Schwarz	RAL 9005					

### 482,6 mm (19") Netzwerkschrank Unique Serie // 600x1200 mm (BxT)



Art.-Nr.	EAN Code	HE	Farbe	RAL	Höhe (mm)	Breite (mm)	Tiefe (mm)	Netto-gewicht (kg)	Traglast (kg)
DN-19 42U-6/12-1	4016032364252	42	Grau	7035	2053	600	1200	133	800
DN-19 42U-6/12-1B	4016032364269		Schwarz	9005					
DN-19 47U-6/12-1	4016032364283	47	Grau	7035	2275			149	
DN-19 47U-6/12-1B	4016032364290		Schwarz	9005					

### 482,6 mm (19") Netzwerkschrank Unique Serie // 800x1200 mm (BxT)



Art.-Nr.	EAN Code	HE	Farbe	RAL	Höhe (mm)	Breite (mm)	Tiefe (mm)	Netto-gewicht (kg)	Traglast (kg)
DN-19 42U-8/12-1	4016032361879	42	Grau	7035	2053	800	1200	152	800
DN-19 42U-8/12-1B	4016032364276		Schwarz	9005					
DN-19 47U-8/12-1	4016032364306	47	Grau	7035	2275			169	
DN-19 47U-8/12-1B	4016032364313		Schwarz	9005					

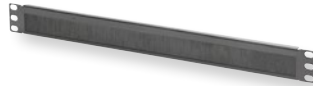
## Netzwerk- und Serverschrank Zubehör

Runden Sie Ihr Netzwerk- oder Serverschrank mit dem passenden Zubehör ab. Kabelmanagementsysteme sorgen für die entsprechende Ordnung in Ihrem Netzwerkschrank. Die stabilen Fachböden ermöglichen den Einbau von aktiven Komponenten, die nicht im 482.6 mm (19")-Profil

installiert werden können. Dachlüfter sorgen für eine optimale Abwärme aus dem Schrankinneren und somit für eine gute Luftzirkulation zur Entlastung Ihrer Netzwerkkomponenten.



DIGITUS® Cable Management Panel  
DN-97602



DIGITUS® Cable Brush Management Panel  
DN-97661



DIGITUS® Ventilation Unit  
DN-19 FAN-2-HO-SW

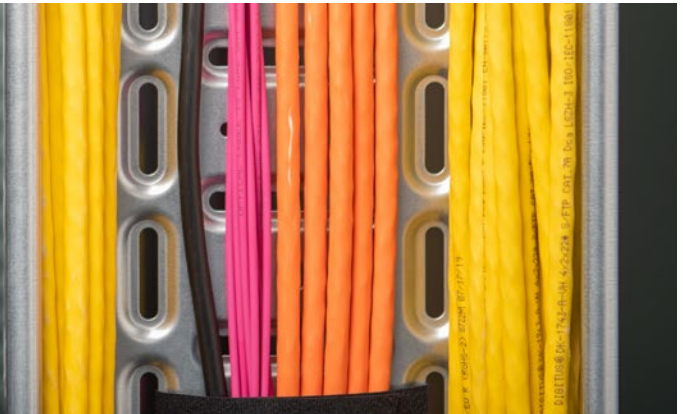


## Fachböden

Art.-Nr.	EAN Code	Farbe	RAL	Montagewinkel variabel?	HE	Abmessungen (H x B x T) in mm	Traglast (kg)	Passend für Schränke ab x mm Tiefe		
DN-97609	4016032275084	Grau	RAL 7035	Nein	1	45 x 482,6 x 250 mm	15	400		
DN-19 TRAY-1-SW	4016032185772	Schwarz	RAL 9005			88 x 482 x 349 mm	25	450		
DN-97610	4016032275091	Grau	RAL 7035		1	44 x 482 x 399 mm	15	600		
DN-19 TRAY-2-SW	4016032222613	Schwarz	RAL 9005			88 x 482 x 549 mm	25	800		
DN-97614	4016032276050	Grau	RAL 7035		Ja	1	44 x 482,6 x 737 mm	100	1000	
DN-19 TRAY-1-400-SW	4016032245704	Schwarz	RAL 9005				44 x 482 x 350 mm		50	600
DN-19 TRAY-2-55	4016032206033	Grau	RAL 7035				44 x 482 x 700 mm	1000		
DN-19 TRAY-2-55-SW	4016032256830	Schwarz	RAL 9005				88 x 482,6 x 352 mm	30	450	
DN-19 TRAY-1-1000	4016032135487	Grau	RAL 7035	Nein		2	40 x 485 x 368 mm	25	600	
DN-19 TRAY-1-1000-SW	4016032147312	Schwarz	RAL 9005				40 x 484 x 568 mm		25	800
DN-97644	4016032364962	Grau	RAL 7035				44 x 482,6 x 720 mm		65	1000
DN-97645	4016032364979	Schwarz	RAL 9005			Ja	1	40 x 485 x 368 mm	25	600
DN-97646	4016032364986	Grau	RAL 7035		40 x 484 x 568 mm			25		800
DN-97647	4016032364993	Schwarz	RAL 9005		44 x 482,6 x 720 mm			65		1000
DN-97648	4016032365006	Grau	RAL 7035	Nein	2	40 x 485 x 368 mm	25	600		
DN-97649	4016032365013	Schwarz	RAL 9005			40 x 484 x 568 mm		25	800	
DN-19 TRAY-2-450	4016032427988	Grau	RAL 7035			44 x 482,6 x 720 mm		65	1000	
DN-19 TRAY-2-450-SW	4016032444220	Schwarz	RAL 9005	Ja	1	40 x 485 x 368 mm	25	600		
DN-19 TRAY-2-600	4016032135456	Grau	RAL 7035			40 x 484 x 568 mm		25	800	
DN-19 TRAY-2-600-SW	4016032149446	Schwarz	RAL 9005			44 x 482,6 x 720 mm		65	1000	
DN-19 TRAY-2-800	4016032135470	Grau	RAL 7035		Nein	2	40 x 485 x 368 mm	25	600	
DN-19 TRAY-2-800SW	4016032183495	Schwarz	RAL 9005				40 x 484 x 568 mm		25	800
DN-19 TRAY-2-1000	4016032135494	Grau	RAL 7035				44 x 482,6 x 720 mm		65	1000
DN-19 TRAY-2-1000SW	4016032180401	Schwarz	RAL 9005	Ja	1	40 x 485 x 368 mm	25	600		
						40 x 484 x 568 mm		25	800	
						44 x 482,6 x 720 mm		65	1000	



# Kabelmanagement



## Artikelnummer-Information Kabelmanagement

Art.-Nr.	EAN Code	Farbe	RAL	HE	Typ
DN-97601	4016032266440	Grau	RAL 7035	1	Rangierpanel, 5 x Führungsbügel Stahlblech
DN-97602	4016032266457	Schwarz	RAL 9005		Rangierpanel, 5 x Führungsbügel Rundstahl
DN-97666	4016032465522	Grau	RAL 7035		Rangierpanel, 10 x Führungsbügel Rundstahl
DN-97666-2U	4016032475507	Schwarz	RAL 9005	2	Rangierpanel, 10 x Führungsbügel Rundstahl
DN-97667	4016032465539	Grau	RAL 7035	1	Rangierpanel, 5 x Führungsbügel Rundstahl
DN-97667-2U	4016032475514	Schwarz	RAL 9005	2	Rangierpanel, 10 x Führungsbügel Rundstahl
DN-97668	4016032465546	Grau	RAL 7035	1	Rangierpanel, 4 x Führungsbügel Rundstahl und Bürstenleiste
DN-97669	4016032465553	Schwarz	RAL 9005		
DN-97601-2	4016032430612	Grau	RAL 7035		Rangierpanel, 5 x Führungsbügel, Kunststoff
DN-97602-2	4016032465263	Schwarz	RAL 9005		Rangierpanel, 5 x Führungsbügel, Kunststoff
DN-19 ORG-2U	4016032135388	Grau	RAL 7035	2	Rangierpanel, 5 x Führungsbügel Stahlblech
DN-19 ORG-2U-SW	4016032246138	Schwarz	RAL 9005		Rangierpanel, 5 x Führungsbügel Stahlblech
DN-97660	4016032430599	Grau	RAL 7035	1	Bürstenleiste
DN-97661	4016032430605	Schwarz	RAL 9005		Bürstenleiste
DN-97662	4016032441625	Grau	RAL 7035		Rangierpanel, 4 x Führungsbügel Aluminium und Bürstenleiste
DN-97663	4016032441632	Schwarz	RAL 9005		Rangierpanel, 4 x Führungsbügel Aluminium und Bürstenleiste
DN-19 ORG-3U	4016032135395	Grau	RAL 7035		Bürstenleiste mit rückseitiger Kabelfixierungsplatte
DN-19 ORG-3U-SW	4016032197089	Schwarz	RAL 9005		Bürstenleiste mit rückseitiger Kabelfixierungsplatte
DN-97616	4016032279204	Grau	RAL 7035		Käfig
DN-97617	4016032279211	Schwarz	RAL 9005	Käfig	

## Artikelnummer-Information C-Profil-Schiene

Art.-Nr.	EAN Code	Abmessungen B x T in mm	Typ
DN-19 C-800	4016032374954	800	C-Profil-Schiene
DN-19 C-1000	4016032374961	1000	

## Artikelnummer-Information Kabelführungsbügel

Art.-Nr.	EAN Code	Abmessungen B x T in mm	Öffnung	Montageplatte	Typ	
DN-97672	4016032466949	80 x 80	vorne	mittig	Kabelführungsbügel, Rundstahl	
DN-97673	4016032466956	80 x 120				
DN-97674	4016032466963	80 x 80		seitlich		versetzt
DN-97675	4016032466970	80 x 120				
DN-97676	4016032466987	80 x 80				
DN-97677	4016032466994	80 x 120				



## Lüfter

Art.-Nr.	EAN Code	Farbe	RAL	Anzahl Lüfter	Montageart	Passend für Schranktypen
DN-19 FAN-2-HO	4016032174240	Grau	RAL 7035	2	Profilschienen	alle
DN-19 FAN-2-HO-SW	4016032185789	Schwarz	RAL 9005			
DN-19 FAN-4-HO	4016032174868	Grau	RAL 7035	4		
DN-19 FAN-4-HO-SW	4016032189909	Schwarz	RAL 9005			
DN-19 FAN-2-N	4016032331230	Grau	RAL 7035	2	Dach	Unique Netzwerk, Dynamic Basic Netzwerk und Server
DN-19 FAN-2-B-N	4016032332794	Schwarz	RAL 9005			
DN-19 FAN-4-N	4016032331247	Grau	RAL 7035	4		
DN-19 FAN-4-B-N	4016032332855	Schwarz	RAL 9005			
DN-19 FAN-4-SRV	4016032332824	Grau	RAL 7035	4	Dach	Unique Server
DN-19 FAN-4-SRV-B	4016032332831	Schwarz	RAL 9005			
DN-19 FAN-6-SRV	4016032336389	Grau	RAL 7035	6		
DN-19 FAN-6-SRV-B	4016032332862	Schwarz	RAL 9005			



## Zusätzliche Komponenten

Art.-Nr.	EAN Code	Produktname	Typ
DN-19 LIGHT-3	4016032361053	LED-Leuchte	Magnetleuchte mit Sensoren
DN-19 SET	4016032265658	M6 Installationsschrauben-Set, schwarz	Befestigungssatz für 482,6 mm (19")- und 254 mm (10")-Komponenten
DN-19 SET-S	4016032334408	M6 Installationsschrauben-Set, silber	Befestigungssatz für 482,6 mm (19")- und 254 mm (10")-Komponenten
DN-19-DIN-3U	4016032447870	Hutschienträger	482,6 mm (19")-Hutschienträger, 3HE
DN-19-DIN-4U	4016032456100	Hutschienträger	482,6 mm (19")-Hutschienträger, 4HE
DN-19 BGL-1	4016032332688	Anreihverbindungsset	Anreihverbindungsset für Unique & Dynamic Basic Schränke
DN-19 GS-NW	4016032366454	L-Form Gleitschiene	L-Support Gleitschienen für 600-800 mm tiefe 482,6 mm (19")-Schränke
DN-19 GS-SRV	4016032366461	L-Form Gleitschiene	L-Support Gleitschienen für 800-1000 mm tiefe 482,6 mm (19")-Schränke
DN-19 EARTH	4016032142027	Potential-Ausgleichschiene	Potentialausgleichschiene, 220 mm
DN-19-EARTH-L	4016032451532	Potential-Ausgleichschiene	Potentialausgleichsschienen, 820 mm

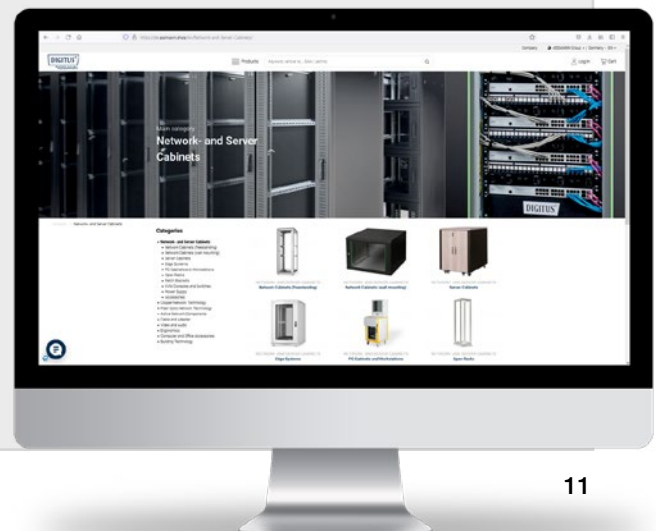
# Sockel



Art.-Nr.	EAN Code	Farbe	RAL	Abmessungen (H x B x T) in mm	Passend für Schranktypen
DN-19 PLINTH-6/6-1	4016032333043	Grau	RAL 7035	100 x 600 x 600 mm	Unique Netzwerk, Dynamic Netzwerk
DN-19 PLINTH-6/6-B	40160323334972	Schwarz	RAL 9005		
DN-19 PLINTH-6/8-1	4016032333050	Grau	RAL 7035	100 x 600 x 800 mm	Unique Netzwerk, Dynamic Netzwerk und Server
DN-19 PLINTH-6/8-B	40160323334996	Schwarz	RAL 9005		
DN-19 PLINTH-6/10-N1	4016032335375	Grau	RAL 7035	100 x 600 x 1000 mm	Unique Netzwerk, Dynamic Netzwerk und Server
DN-19 PLINTH-6/10-NB	4016032335078	Schwarz	RAL 9005		
DN-19 PLINTH-6/10-1	40160323334965	Grau	RAL 7035		
DN-19 PLINTH-6/10-B	40160323334606	Schwarz	RAL 9005		
DN-19 PLINTH-6/12-N1	4016032382584	Grau	RAL 7035	100 x 600 x 1200 mm	Unique Netzwerk, Dynamic Netzwerk und Server
DN-19 PLINTH-6/12-NB	4016032382591	Schwarz	RAL 9005		
DN-19 PLINTH-6/12-1	4016032380955	Grau	RAL 7035		
DN-19 PLINTH-6/12-B	4016032364566	Schwarz	RAL 9005		
DN-19 PLINTH-8/8-1	4016032333098	Grau	RAL 7035	100 x 800 x 800 mm	Unique Netzwerk, Dynamic Netzwerk und Server
DN-19 PLINTH-8/8-B	4016032335016	Schwarz	RAL 9005		
DN-19 PLINTH-8/10-N1	4016032335344	Grau	RAL 7035	100 x 800 x 1000 mm	Unique Netzwerk, Dynamic Netzwerk und Server
DN-19 PLINTH-8/10-NB	4016032335061	Schwarz	RAL 9005		
DN-19 PLINTH-8/10-1	4016032333067	Grau	RAL 7035		
DN-19 PLINTH-8/10-B	40160323334613	Schwarz	RAL 9005		
DN-19 PLINTH-8/12-N1	4016032367093	Grau	RAL 7035	100 x 800 x 1200 mm	Unique Netzwerk, Dynamic Netzwerk und Server
DN-19 PLINTH-8/12-NB	4016032380962	Schwarz	RAL 9005		
DN-19 PLINTH-8/12-1	4016032339830	Grau	RAL 7035		
DN-19 PLINTH-8/12-B	4016032364580	Schwarz	RAL 9005		

Erfahren Sie mehr über  
**Netzwerk- und Serverschränke**  
 unter:

<https://de.assmann.shop/de/>



## Serverschrank Unique Serie



### Dach

- Spezielle Konstruktion für Lüftermontage
- Abnehmbarer Deckel mit Perforation



### Stahltüren mit 70% Perforation

- 230° Türöffnungswinkel
- Schwenkgriff, vorbereitet für Profil-Halbzylinder (Adapter liegt bei)
- 4-Punkt-Verschluss (Front), 3-Punkt-Verschluss (Rückseite)
- Fronttür mit Wölbung im perforierten Bereich



### Tiefenstreben

- Bieten zusätzliche Verwindungssteifigkeit



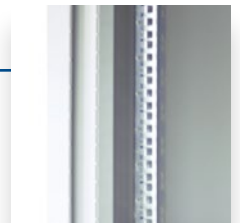
### Seitenteile

- Abschließ- und abnehmbar
- Horizontal geteilt



### 482,6 mm (19")-Profilschienen

- 1000 kg Traglast



### Kabeleinlässe

- Bürstenleisten links und rechts (Dach und Boden) bei Schränken ab 800 mm Breite
- Aufschiebbarer Kabeleinlass mit Moosgummidichtung im Dach und Boden



## Serverschrank Unique Serie 600, 800 mm Breite - 1000, 1200 mm Tiefe

Die Serverschränke der Unique Serie sind für die hohen Anforderungen der IT-Infrastruktur und Verkabelung entwickelt worden. Durchdachte Optimierungen bietet diese Serie gewohnt hohe DIGITUS® Qualität. Jeder Schrank ist benutzerfreundlich konzipiert und in ästhetischem

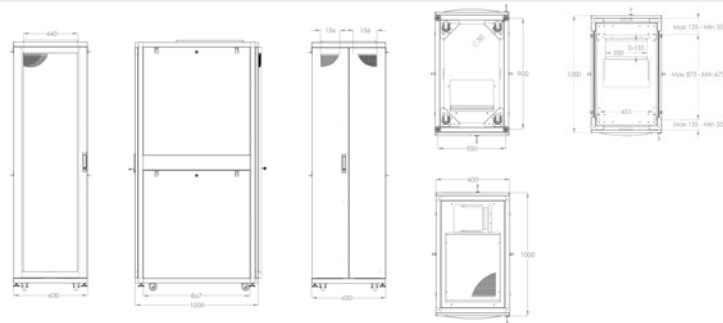
Design ausgeführt. Die stabile Bauweise sorgt dafür, dass auch schwerere Gerätschaften eingebaut werden können. Die Traglast beträgt bis zu 1.000 kg.



### Haupteigenschaften

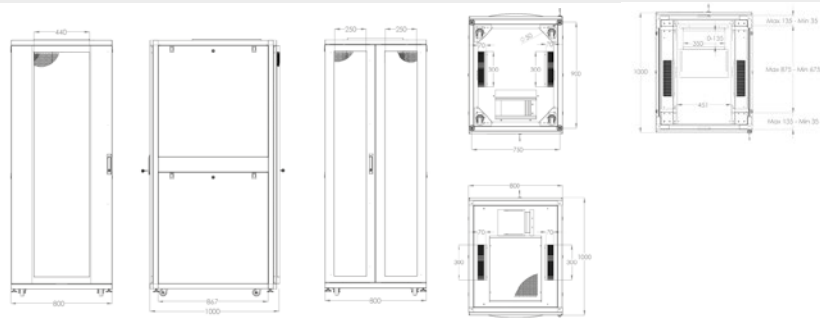
- Schutzart IP20
- Front- und Rücktüren aus 70% perforiertem Stahl
- Verschluss-System mit Schwenkhebelgriff an Front- und Rücktür (vorbereitet zur Aufnahme von Profil-Halbzylinder, Adapter liegt bei)
- 230° Türöffnungswinkel der Front- und Rücktüren
- Doppelflügelige Rücktür
- Fronttür mit 4-Punkt-Verriegelung und Rücktür mit 3-Punkt-Verriegelung
- Horizontal geteilte Seitenteile (zwei pro Seite), abschließ- und abnehmbar
- Inkl. 4 Stück Nivellierfüße sowie 4 Stück Rollen, welche bereits unter dem Schrank angebracht sind (vordere Rollen sind feststellbar)
- 482,6 mm (19")-Profilschienen an der Vorder- und Rückseite innerhalb des Schrankes montiert, galvanisiert
- 482,6 mm (19")-Profilschienen sind in der Tiefe verstellbar und mit Markierung der Höheneinheit versehen
- Traglast der 482,6 mm (19")-Profilschienen: 1000 kg
- 1,5 mm starkes Stahlblech
- Hohe Rahmensteifigkeit durch spezielle Blechbiegetechnik
- Eingebaute Tiefenstreben (bei Schränken ab 26HE) sorgen für Stabilität
- Aufschiebbarer Kabeleinlass mit Moosgummidichtung im Boden- und Dachmodul
- Kabeleinlass im Boden und Dach mit Bürstenleiste links und rechts (bei Schränken ab 800 mm Breite)
- Dach ist vorbereitet für die Aufnahme einer Lüftereinheit, inkl. perforierter Abdeckung
- Diverse Erdungspunkte im Schrank für Komponenten
- Lieferung erfolgt komplett montiert
- Andere Farben sind auf Anfrage erhältlich

## 482,6 mm (19") Serverschrank Unique Serie // 600x1000 mm (BxT)



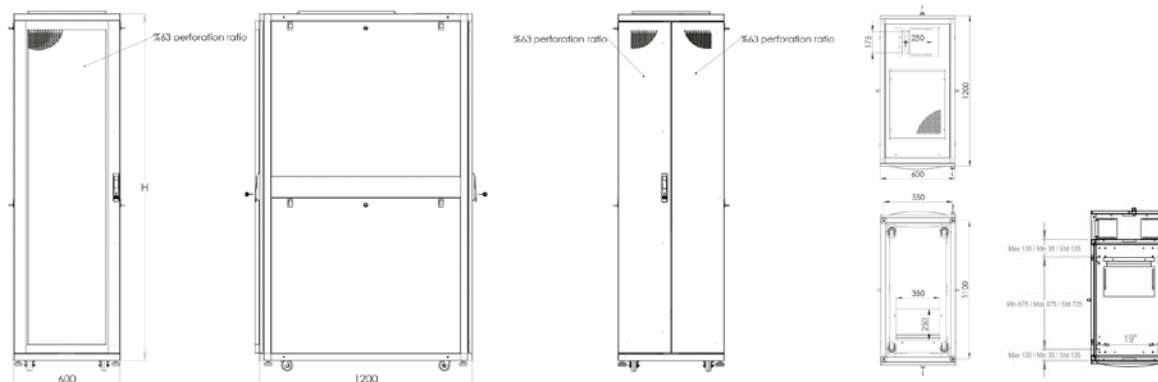
Art.-Nr.	EAN Code	Variante	HE	Farbe	RAL	Höhe (mm)	Breite (mm)	Tiefe (mm)	Nettogewicht (kg)	Traglast (kg)
DN-19 SRV-26U-1	4016032331339	perforierte Tür	26	Grau	7035	1260	600	1000	70	1000
DN-19 SRV-26U-B-1	4016032332503			Schwarz	9005					
DN-19 SRV-26U-GD-1	4016032334231	Glastür		Grau	7035					
DN-19 SRV-26U-B-G-1	4016032332497			Schwarz	9005					
DN-19 SRV-36U-1	4016032332527	perforierte Tür	36	Grau	7035	1705				
DN-19 SRV-36U-B-1	4016032332541			Schwarz	9005					
DN-19 SRV-36U-G-1	4016032332510	Glastür		Grau	7035					
DN-19 SRV-36U-B-G	4016032332534			Schwarz	9005					
DN-19 SRV-42U-N-1	4016032334248	perforierte Tür	42	Grau	7035	1970				
DN-19 SRV-42U-B-1	4016032332404			Schwarz	9005					
DN-19 SRV-42U-GD-1	4016032332589	Glastür		Grau	7035					
DN-19 SRV-42U-B-GD-1	4016032332596			Schwarz	9005					
DN-19 SRV-47U-N	4016032205838	perforierte Tür	47	Grau	7035	2192				
DN-19 SRV-47U-B-1	4016032372530			Schwarz	9005					
DN-19 SRV-47U-GD-1	4016032333135	Glastür		Grau	7035					
DN-19 SRV-47U-B-GD-1	4016032378075			Schwarz	9005					

## 482,6 mm (19") Serverschrank Unique Serie // 800x1000 mm (BxT)



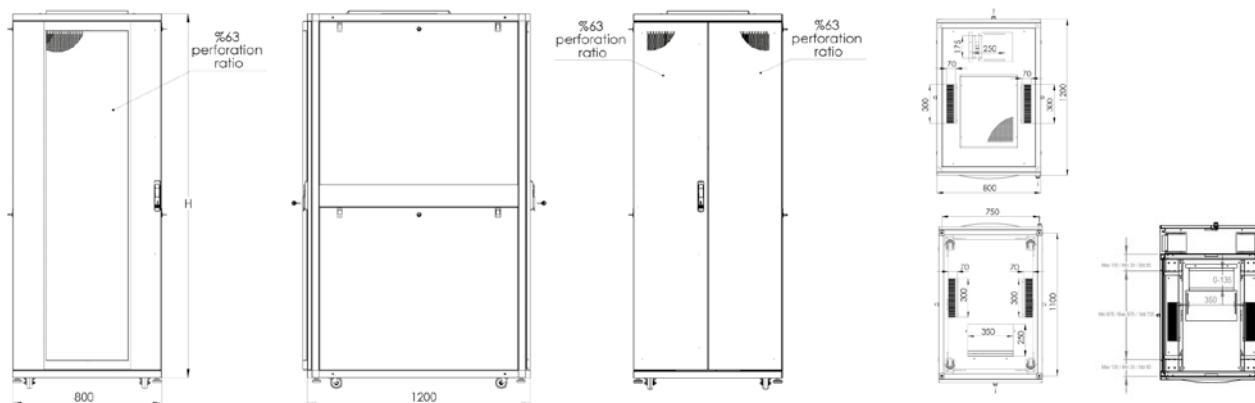
Art.-Nr.	EAN Code	Variante	HE	Farbe	RAL	Höhe (mm)	Breite (mm)	Tiefe (mm)	Nettogewicht (kg)	Traglast (kg)
DN-19 SRV-42U-8-N-1	4016032334224	perforierte Tür	42	Grau	7035	1970	800	1000	128	1000
DN-19 SRV-42U-8-B	4016032331766			Schwarz	9005					
DN-19 SRV-42U-8-N1GD	4016032378082	Glastür		Grau	7035					
DN-19 SRV-42U-8-B-GD	4016032336600			Schwarz	9005					
DN-19 SRV-47U-8-1	4016032333111	perforierte Tür	47	Grau	7035	2192				
DN-19 SRV-47U-8-B-1	4016032333128			Schwarz	9005					
DN-19 SRV-47U-8-GD-1	4016032333104	Glastür		Grau	7035					
DN-19 SRV-47U-8-B-GD	4016032378099			Schwarz	9005					

### 482,6 mm (19") Serverschrank Unique Serie // 600x1200 mm (BxT)



Art.-Nr.	EAN Code	Variante	HE	Farbe	RAL	Höhe (mm)	Breite (mm)	Tiefe (mm)	Nettogewicht (kg)	Traglast (kg)
DN-19 SRV-42U-6/12	4016032364320	perforierte Tür	42	Grau	7035	1970	600	1200	125	1000
DN-19 SRV-42U-6/12B	4016032364337			Schwarz	9005					
DN-19 SRV-47U-6/12	4016032364351		47	Grau	7035	2192			136	
DN-19 SRV-47U-6/12B	4016032364368			Schwarz	9005					

### 482,6 mm (19") Serverschrank Unique Serie // 800x1200 mm (BxT)



Art.-Nr.	EAN Code	Variante	HE	Farbe	RAL	Höhe (mm)	Breite (mm)	Tiefe (mm)	Nettogewicht (kg)	Traglast (kg)
DN-19 SRV-42U-8/12	4016032361381	perforierte Tür	42	Grau	7035	1970	800	1200	144	1000
DN-19 SRV-42U-8/12B	4016032364344			Schwarz	9005					
DN-19 SRV-47U-8/12	4016032364375		47	Grau	7035	2192			159	
DN-19 SRV-47U-8/12B	4016032364382			Schwarz	9005					



## Entdecken Sie weitere DIGITUS® Lösungen!

Finden Sie eine Übersicht unserer aktuellen Produkt-Kataloge und Broschüren. Sie können sich die Kataloge online als eBook anschauen oder als PDF herunterladen.



<https://www.assmann.com/de/service/kataloge/>



ASSMANN  
germany

[www.assmann.com](http://www.assmann.com)

DM-30070

Mentioned brand names and logos are trademarks or registered trademarks of their respective owners. Design deviations from the illustrations, errors and technical changes are reserved. All information without guarantee. We assume no liability for printing errors. Delivery subject to change, only while stocks last. 01/2023

ASSMANN Electronic GmbH

Auf dem Schüffel 3, 58513 Lüdenscheid

Tel.: +49 (0)2351 554 0

[www.assmann.com](http://www.assmann.com)