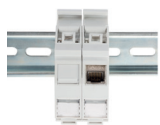


DIGITUS[®]

Okablowanie miedziane



MONTAŻ MODUŁÓW KEYSTONE NA SZYBIE DIN, ADAPTERY MODULARNE, PUNKTY KONSOLIDACYJNE


Rys. 1



Rys. 2 ★



Rys. 3 ★

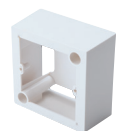


Rys. 4



Rys. 5

PRODUKT				
Symbol:	Rys.:	Opis:	Kolor:	Typ:
AN-25187	1	Adapter do 1x gniazda Keystone, IP20	Szary	Do stosowania z modułami DN-93617, DN-93615
AN-25185 ★	2	Adapter do 2x gniazda Keystone	Srebrny	Wszystkie moduły Keystone
AN-25184 ★	3	Adapter do 1x gniazda Keystone		
DN-93706	4	Patch Panel modułowy desktop, ekranowany, 12-portów	Szary	Wszystkie moduły Keystone
AN-25188	5	Zestaw montażowy do szyny DIN, do patch panela desktop	Srebrny	Wszystkie panele desktop



Rys. 1 ★



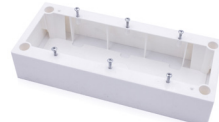
Rys. 2 ★



Rys. 3 ★



Rys. 4



Rys. 5



Rys. 6 ★



Rys. 7



Rys. 8



Rys. 9 ★



Rys. 10



Rys. 11



Rys. 12



Rys. 13 ★



Rys. 14



Rys. 15 ★

PRODUKT						
Symbol:	Rys.:	Opis:	Kolor:	Typ:	Standard:	
DN-93804 ★	1	Obudowa natynkowa do płytek, 80x80 mm	Biały	-	45x45 Mosaic	
DN-93802 ★	2	Płytkę czołową z adapterami keystone, 80x80 mm	Biały	2x Port, prosty	45x45 Mosaic	
JL-02-01M-1 ★	3	Obudowa natynkowa M45, 1x 2M, 81x81x40 mm	Biały	-	45x45 Mosaic	
JL-02-02M-1	4	Obudowa natynkowa M45, 2x 2M, 148x81x40 mm	Biały	-	45x45 Mosaic	
JL-02-03M-1	5	Obudowa natynkowa M45, 3x 2M, 205x81x40 mm	Biały	-	45x45 Mosaic	
JL-03-R1M-1 ★	6	Ramka M45, 1x 2M, 81x81x9 mm	Biały	-	45x45 Mosaic	
JL-03-R2M-1	7	Ramka M45, 2x 2M, 148x81x9 mm	Biały	-	45x45 Mosaic	
JL-03-R3M-1	8	Ramka M45, 3x 2M, 205x81x9 mm	Biały	-	45x45 Mosaic	
JL-04-S1M-1 ★	9	Support M45, 1x 2M, 76.5x70.3x11.7 mm	Czarny	-	45x45 Mosaic	
JL-04-S2M-1	10	Support M45, 2x 2M, 138x71x11.7 mm	Czarny	-	45x45 Mosaic	
JL-04-S3M-1	11	Support M45, 3x 2M, 187x71x11.7 mm	Czarny	-	45x45 Mosaic	
DN-93802-1-SH	12	Adapter Keystone, 1 Port, 22.5x45 mm	Biały	1x Port, prosty	45x45 Mosaic	
DN-93802-7-SH ★	13	Adapter Keystone, 2 Porty, 45x45mm	Biały	2x Port, kątowy	45x45 Mosaic	
X-AKO-02-PK-B	14	Adapter Keystone, 2 Porty, 45x45mm	Biały	2x Port, kątowy	45x45 Mosaic	
X-EAK02-B ★	15	Adapter Keystone, 2 Porty, 45x45mm	Biały	2x Port, prosty	45x45 Mosaic	



Rys. 1



Rys. 2 ★



Rys. 3



Rys. 4

PRODUKT

Symbol:	Rys.:	Opis:	Typ:	Charakterystyka:
DN-93705	1		6 Portów	
AT-AG 302A-WH ★	2	Puszka punkt konsolidacyjny, tworzywo sztuczne	2 Porty	Montaż natynkowy
DN-93708	3	Puszka punkt konsolidacyjny, metalowa	4 Porty	Montaż natynkowy
DN-93844-OD-2	4	Puszka punkt konsolidacyjny, tworzywo sztuczne, IP44	2 Porty	Montaż natynkowy

PATCH PANELE O DUŻEJ GĘSTOŚCI (DN-91424) – 48 PORTÓW W PANELU O WYSOKOŚCI 1U

Panel krosowy DN-91424 to skuteczny sposób na zwiększenie gęstości portów w szafach. Może być zastosowany we wszystkich szafach dystrybucyjnych 483 mm (19"). Pasujące gniazda Keystone firmy DIGITUS® są dostępne pojedynczo lub w praktycznych opakowaniach po 24 sztuki.

PASUJĄCE DO PANELA:

MODUŁY KEYSTONE
DN-93617, DN-93615,
DN-93612-1, DN-93512



DIGITUS®

KABLE KROSOWE (PATCH CORD)



Rys. 1 ★



Rys. 2



Rys. 3



Rys. 4



Rys. 5



Rys. 6

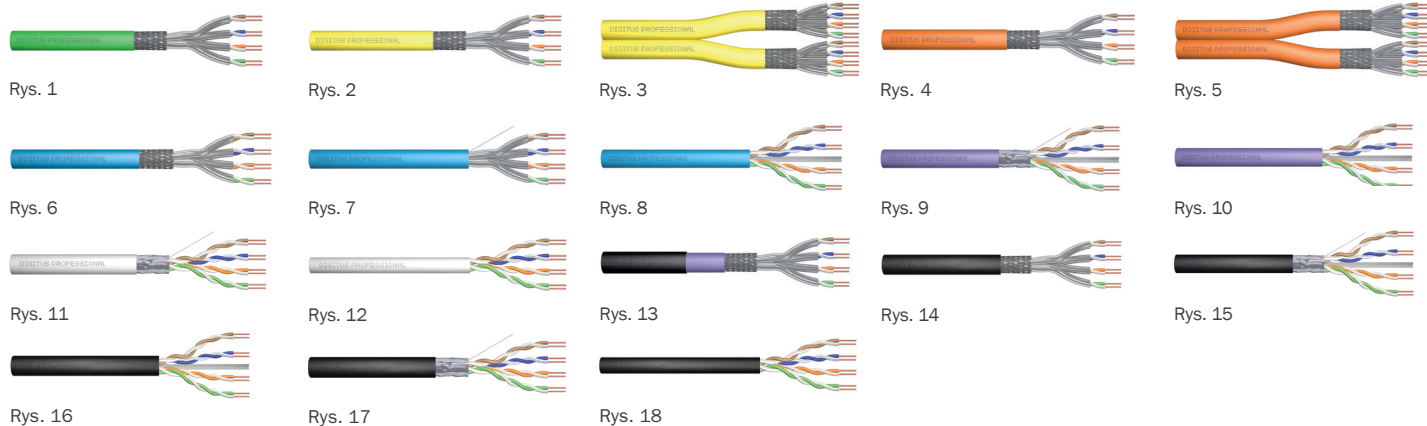


Rys. 7

PRODUKT

Symbol:	Rys.:	Opis:	Typ:	Charakterystyka:
DK-1644-A-xxx ★	1	Kat. 6 _A S/FTP, AWG 26/7	Dostępne w różnych długościach i kolorach	6 _A 10 GBit LSZH
DK-1644-A-PUR-xxx	2	Kat. 6 _A S/FTP, AWG 26/7	Dostępne w różnych długościach	6 _A 10 GBit PUR
DK-1613-A-xxx	3	Kat. 6 _A U/UTP, AWG 26/7	Dostępne w różnych długościach	6 _A 10 GBit LSZH
DK-1644-xxx	4	Kat. 6 S/FTP, AWG 27/7	Dostępne w różnych długościach i kolorach	6 1 GBit LSZH
DK-1617-xxx	5	Kat. 6 U/UTP, AWG 26/7	Dostępne w różnych długościach i kolorach	6 1 GBit LSZH
DK-1612-xxx	5	Kat. 6 U/UTP, AWG 26/7	Dostępne w różnych długościach i kolorach	6 1 GBit PVC
DK-1522-xxx	6	Kat. 5e F/UTP, AWG 26/7	Dostępne w różnych długościach	5 _E 1 GBit PVC
DK-1511-xxx	7	Kat. 5e U/UTP, AWG 26/7	Dostępne w różnych długościach i kolorach	5 _E 1 GBit PVC
DK-1512-xxx ★	7	Kat. 5e U/UTP, AWG 26/7	Dostępne w różnych długościach i kolorach	5 _E 1 GBit PVC

DIGITUS® KABLE INSTALACYJNE I MODUŁY KEYSTONE



PRODUKT						
KABLE WEWNĘTRZNE						
Symbol:	Długość:	Rys.:	Opis:	Kolor:	Typ:	Charakterystyka:
DK-1843-VH-5 DK-1843-VH-1 DK-1843-VH-05	500 m 100 m 50 m	1	Kat. 8.2 S/FTP, 2000 MHz, AWG 22/1	Zielony	Simplex	8.2 D _{ca} LSZH 40 GBit
DK-1745-A-VH-5 DK-1745-A-VH-D-5	500 m 500 m	2 3	Kat. 7 _A S/FTP, 1500 MHz, AWG 22/1	Żółty	Simplex Duplex	7 _A B2 _{ca} LSZH 10 GBit
DK-1743-A-VH-5 ★ DK-1743-A-VH-1 DK-1743-A-VH-D-5	500 m 100 m 500 m	2 2 3	Kat. 7 _A S/FTP, 1500 MHz, AWG 22/1	Żółty	Simplex Simplex Duplex	7 _A D _{ca} LSZH 10 GBit
DK-1745-VH-5 ★ DK-1745-VH-1	500 m 100 m	4	Kat. 7 S/FTP, 1200 MHz, AWG 23/1	Pomarańczowy	Simplex	7 B2 _{ca} LSZH 10 GBit
DK-1743-VH-10 DK-1743-VH-5 ★ DK-1743-VH-1 DK-1743-VH-D-5	1000 m 500 m 100 m 500 m	4 4 4 5	Kat. 7 S/FTP, 1200 MHz, AWG 23/1	Pomarańczowy	Simplex Simplex Simplex Duplex	7 D _{ca} LSZH 10 GBit
DK-1641-A-VH-5 ★ DK-1641-A-VH-1 DK-1641-A-VH-05	500 m 100 m 50 m	6	Kat. 6 _A S/FTP, 600 MHz, AWG 23/1	Niebieski	Simplex	6 _A E _{ca} LSZH 10 GBit
DK-1625-A-VH-5	500 m	7	Kat. 6 _A U/FTP, 500 MHz, AWG 23/1	Niebieski	Simplex	6 _A C _{ca} LSZH 10 GBit
DK-1624-A-VH-5 ★ DK-1624-A-VH-1	500 m 100 m	7	Kat. 6 _A U/FTP, 500 MHz, AWG 23/1	Niebieski	Simplex	6 _A D _{ca} LSZH 10 GBit
DK-1616-A-VH-5 ★ DK-1616-A-VH-1	500 m 100m	8	Kat. 6 _A U/UTP, 500 MHz, AWG 23/1	Niebieski	Simplex	6 _A B2 _{ca} LSZH 10 GBit
DK-1615-A-VH-5	500 m	8	Kat. 6 _A U/UTP, 500 MHz, AWG 23/1	Niebieski	Simplex	6 _A C _{ca} LSZH 10 GBit
DK-1614-A-VH-5 ★ DK-1614-A-VH-1	500 m 100 m	8	Kat. 6 _A U/UTP, 500 MHz, AWG 23/1	Niebieski	Simplex	6 _A D _{ca} LSZH 10 GBit

SZCZEGÓLNE INFORMACJE ORAZ PEŁNĄ OFERTĘ KABLI ZNAJDZIESZ W SKLEPIE - WYSTARCZY ZESKANOWAĆ KOD QR

PL.ASSMANN.SHOP/PL/TECHNIKA-POLACZEN-MIEDZIANYCH/KABLE-SIECIOWE/KABLE-INSTALACYJNE/

LEGENDA:

KATEGORIA

GBIT ETHERNET

KLASA ODPORNOŚCI OGNIOWEJ

TOPSELLER

Symbol:	Długość:	Rys.:	Opis:	Kolor:	Typ:	Charakterystyka:
DK-1626-VH-5 ★ DK-1626-VH-1	500 m 100 m	9	Kat. 6 F/UTP, 250 MHz, AWG 23/1	Fioletowy	Simplex	6 B _{ca} LSZH 1 GBit
DK-1625-VH-5	500 m	9	Kat. 6 F/UTP, 250 MHz, AWG 23/1	Fioletowy	Simplex	6 C _{ca} LSZH 1 GBit
DK-1624-VH-5 ★ DK-1624-VH-305 DK-1624-VH-1	500 m 305 m 100 m	9	Kat. 6 F/UTP, 250 MHz, AWG 23/1	Fioletowy	Simplex	6 D _{ca} LSZH 1 GBit
DK-1616-VH-5 ★ DK-1616-VH-1	500 m 100 m	10	Kat. 6 U/UTP, 250 MHz, AWG 23/1	Fioletowy	Simplex	6 B _{ca} LSZH 1 GBit
DK-1614-VH-5 ★ DK-1614-VH-305 DK-1614-VH-1 DK-1614-VH-05	500 m 305 m 100 m 50 m	10	Kat. 6 U/UTP, 250 MHz, AWG 23/1	Fioletowy	Simplex	6 D _{ca} LSZH 1 GBit
DK-1611-V-305-1 ★	305 m	10	Kat. 6 U/UTP, 250 MHz, AWG 24/1	Fioletowy	Simplex	6 E _{ca} PVC 1 GBit
DK-1521-V-305	305 m	11	Kat. 5e F/UTP, 100 MHz, AWG 24/1	Szary	Simplex	5 _E E _{ca} PVC 1 GBit
DK-1514-VH-5 ★	500 m	12	Kat. 5e U/UTP, 100 MHz, AWG 24/1	Szary	Simplex	5 _E D _{ca} LSZH 1 GBit
DK-1511-V-5-1 DK-1511-V-305-1 ★ DK-1511-V-1-1 DK-1511-V-05	500 m 305 m 100 m 50 m	12	Kat. 5e U/UTP, 100 MHz, AWG 24/1	Szary	Simplex	5 _E E _{ca} PVC 1 GBit
KABLE ZEWNĘTRZNE						
DK-1741-VH-10-OD ★ DK-1741-VH-1-OD	1000 m 100 m	13	Kat. 7 S/FTP, 1200 MHz, AWG 23/1	Czarny i Fioletowy	Simplex	7 E _{ca} PE 10 GBit
DK-1741-V-5-OD DK-1741-V-1-OD DK-1741-V-05-OD	500 m 100 m 50 m	14	Kat. 7 S/FTP, 1200 MHz, AWG 23/1	Czarny	Simplex	7 F _{ca} PE 10 GBit
DK-TP622	305 m	15	Kat. 6 F/UTP, 250 MHz, AWG 23/1, żel	Czarny	Simplex	6 F _{ca} PE 1 GBit
DK-TP612	305 m	16	Kat. 6 U/UTP, 250 MHz, AWG 23/1, żel	Czarny	Simplex	6 F _{ca} PE 1 GBit
DK-1611-V-5-OD DK-1611-V-1-OD DK-1611-V-05-OD	500 m 100 m 50 m	16	Kat. 6 U/UTP, 250 MHz, AWG 24/1	Czarny	Simplex	6 F _{ca} PE 1 GBit
DK-TP522	305 m	17	Kat. 5e F/UTP, 100 MHz, AWG 24/1, żel	Czarny	Simplex	5 _E F _{ca} PE 1 GBit
DK-TP512-5 DK-TP512 ★ DK-TP512-1	500 m 305 m 100 m	18	Kat. 5e U/UTP, 100 MHz, AWG 24/1, żel	Czarny	Simplex	5 _E F _{ca} PE 1 GBit
DK-1511-V-5-OD DK-1511-V-1-OD DK-1511-V-05-OD	500 m 100 m 50 m	18	Kat. 5e U/UTP, 100 MHz, AWG 24/1	Czarny	Simplex	5 _E F _{ca} PE 1 GBit

CPR COMPLIANT
Construction Products Regulation
EN 50575

WWW.ASSMANN.PL/PL/CPR

ZESKANUJ KOD QR, ABY
UZYSKAĆ WIĘCEJ INFORMACJI O REGULACJACH
UE DOTYCZĄCYCH WYROBÓW BUDOWLANYCH!



PRODUKT	
Symbol:	DN-93816
Ilość:	1
Produkt:	Kat. 8.1 Moduł Keystone, STP, 2000 MHz
Typ:	Instalacja beznarzędziowa
Cechy:	8.1 40 GBit
Opaska/ Zacisk:	Zintegrowany zacisk

PRODUKT	
Symbol:	DN-93617 ★
Ilość:	1
Produkt:	Kat. 6 _A Moduł Keystone, STP, 500 MHz
Typ:	Instalacja beznarzędziowa
Cechy:	6_A 10 GBit
Opaska/ Zacisk:	Zintegrowany zacisk

PRODUKT	
Symbol:	DN-93615 ★
Ilość:	1
Produkt:	Kat. 6 _A Moduł Keystone, STP, 500 MHz
Typ:	Instalacja beznarzędziowa
Cechy:	6_A 10 GBit
Opaska/ Zacisk:	Opaska kablowa

PRODUKT	
Symbol:	DN-93606 ★
Ilość:	1
Produkt:	Kat. 6 _A Moduł Keystone, UTP, 500 MHz
Typ:	Instalacja beznarzędziowa
Cechy:	6_A 10 GBit
Opaska/ Zacisk:	Opaska kablowa

ZOBACZ, JAK TO DZIAŁA!

Prezentujemy Ci nasze produkty i opisujemy ich funkcjonalność! Wystarczy zeskanować kod QR lub odwiedzić nasz kanał YouTube!

[WWW.YOUTUBE.COM/@ASSMANNDIGITUS](http://www.youtube.com/@ASSMANNDIGITUS)



PRODUKT	
Symbol:	DN-93612-1
Ilość:	1
Produkt:	Kat. 6 Moduł Keystone, STP, 250 MHz
Typ:	Instalacja beznarzędziowa
Cechy:	6 1 GBit
Opaska/ Zacisk:	Opaska kablowa

PRODUKT	
Symbol:	DN-93603 ★
Ilość:	1
Produkt:	Kat. 6 Moduł Keystone, UTP, 250 MHz
Typ:	Instalacja beznarzędziowa
Cechy:	6 1 GBit
Opaska/ Zacisk:	Opaska kablowa

PRODUKT	
Symbol:	DN-93512
Ilość:	1
Produkt:	Kat. 5e Moduł Keystone, STP, 100 MHz
Typ:	Instalacja beznarzędziowa
Cechy:	5_E 1 GBit
Opaska/ Zacisk:	Opaska kablowa

PRODUKT	
Symbol:	DN-93502 ★
Ilość:	1
Produkt:	Kat. 5e Moduł Keystone, UTP, 100 MHz
Typ:	Instalacja beznarzędziowa
Cechy:	5_E 1 GBit
Opaska/ Zacisk:	Opaska kablowa



Długoterminowa gwarancja na komponenty okablowania DIGITUS®

ASSMANN Electronic GmbH jest synonimem jakości i zadowolenia klientów. Dlatego udzielamy gwarancji systemowej na wszystkie elementy pasywnego okablowania miedzianego i światłowodowego firmy DIGITUS®.

Gwarancja bezproblemowego użytkowania przez następne 25 lat.

Infrastruktura kablowa jest długoterminową inwestycją strategiczną dla każdej firmy. Gwarancja systemowa ASSMANN dla pasywnych elementów okablowania DIGITUS® daje pewność, że nasza instalacja będzie stanowić trwały fundament Twojej infrastruktury danych. Dlatego 25-letnia umowa gwarancyjna skierowana jest do wszystkich właścicieli i użytkowników instalacji.

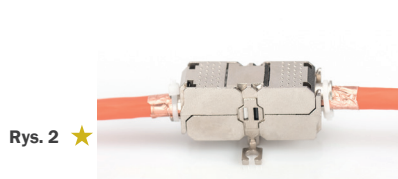


DIGITUS®

ŁĄCZNIKI, WTYKI ORAZ PATCH PANELE MODULARNE



Rys. 1



Rys. 2 ★



Rys. 3 ★

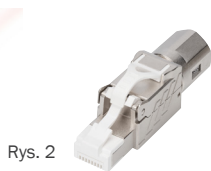


Rys. 4

PRODUKT				
Symbol:	Rys.:	Opis:	Typ:	Charakterystyka:
DN-93912 DN-93909 ★	1 2	Kat. 6 _A Łącznik STP, 500 MHz	Instalacja beznarzędziowa	6 _A 10 GBit
DN-93907-1 ★	3	Kat. 7 Moduł łączeniowy STP, 600 MHz	Instalacja narzędziowa LSA	7 10 GBit
DN-93903	4	Kat. 6 Moduł łączeniowy STP, 250 MHz	Instalacja narzędziowa LSA	6 1 GBit



Rys. 1



Rys. 2



Rys. 3 ★



Rys. 4 ★



Rys. 5

PRODUKT				
Symbol:	Rys.:	Opis:	Typ:	Charakterystyka:
DN-93837 DN-93835	1 2	Kat. 8.1 Wtyk, STP, 2000 MHz, AWG 26-22	Instalacja beznarzędziowa	8.1 40 GBit
DN-93634 ★ DN-93631 ★	3 4	Kat. 6 _A Wtyk, STP, 500 MHz, AWG 26-22 Kat. 6 _A Wtyk, STP, 500 MHz, AWG 27-22	Instalacja beznarzędziowa	6 _A 10 GBit
DN-93633	5	Kat. 6 _A Wtyk, UTP, 500 MHz, AWG 27-22	Instalacja beznarzędziowa	6 _A 10 GBit



Rys. 1



Rys. 2



Rys. 4 ★



Rys. 6 ★



Rys. 3 ★



Rys. 5 ★



Rys. 7



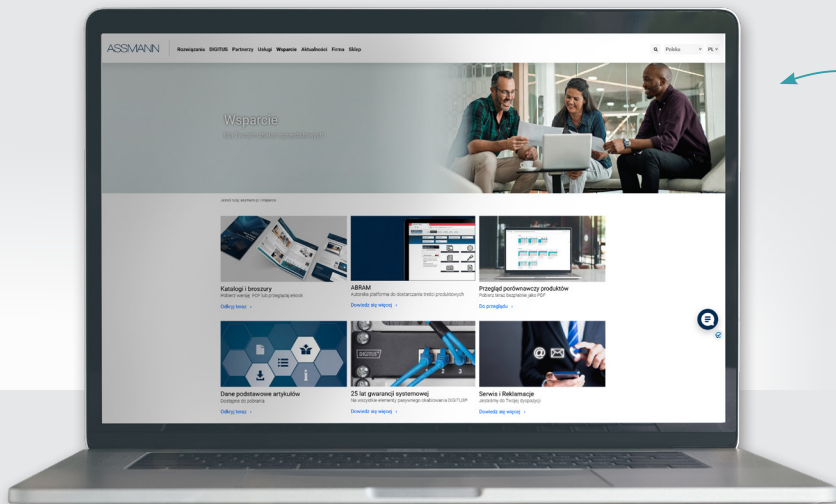
Rys. 8



Rys. 9

PRODUKT				
Symbol:	Rys.:	Opis:	Typ:	Kolor:
DN-91424	1	Patch Panel, STP, pola opisowe, 1 U, 483 mm (19")	48 Portów	Czarny
DN-91422	2	Patch Panel, STP, pola opisowe, 0,5 U, 483 mm (19")	24 Porty	Czarny
DN-91411 ★	3	Patch Panel, STP, pola opisowe, 1 U, 483 mm (19")	24 Porty	Czarny
DN-91411-LF ★	4	Patch Panel, STP, pola opisowe, 1 U, 483 mm (19")	24 Porty	Czarny
DN-91410 ★	5	Patch Panel, STP, pola opisowe, 1 U, 483 mm (19")	24 Porty	Szary
DN-91410-LF ★	6	Patch Panel, STP, pola opisowe, 1 U, 483 mm (19")	24 Porty	Szary
DN-91412	7	Patch Panel, STP, pola opisowe, naprzemienny, 1 U, 483 mm (19")	24 Porty	Czarny
DN-91414S	8	Patch Panel, STP, pola opisowe, 1 U, 483 mm (19") w kształcie V	24 Porty	Czarny
DN-91414	9	Patch Panel, STP, pola opisowe, 1 U, 483 mm (19") w kształcie V	24 Porty	Czarny

Poznaj nasze usługi



Zawsze do Państwa dyspozycji -
Wsparcie ASSMANN

W zakładce Wsparcie prezentujemy
nasze liczne narzędzia i pomoce,
z których mogą Państwo korzystać
jako nasi Partnerzy.

Wsparcie Aktualności Firm

Katalogi

Zasoby multimedialne

Tabele porównawcze produktów

Dane podstawowe artykułu

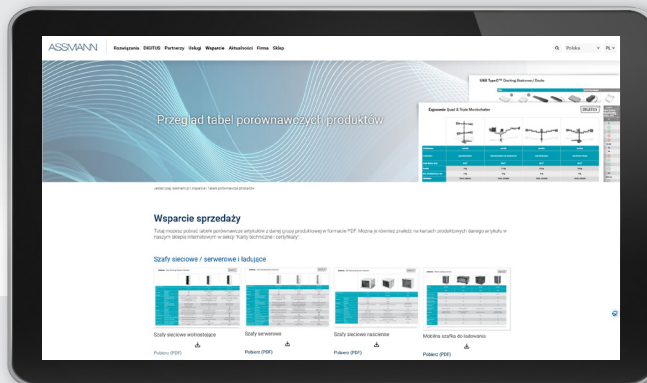
Gwarancja systemowa

Serwis

Dokumenty do pobrania

Certyfikacja PVP

**Zapoznaj się z naszą
ofertą online**



DIGITUS®

www.assmann.pl

Wymienione nazwy marek i logotypy są znakami towarowymi lub zarejestrowanymi znakami towarowymi ich właścicieli. Wszelkie odstępstwa projektowe od prezentowanych ilustracji, błędy i zmiany techniczne są zastrzeżone. Nie udziela się gwarancji odnośnie wszelkich informacji zawartych w niniejszym dokumencie. Nie ponosimy odpowiedzialności za jakiegokolwiek błędy w druku. Zakres dostawy może ulec zmianie - tylko do wyczerpania zapasów.
01/2023

ASSMANN
poland

ASSMANN Distribution Sp. z o.o.
ul. Szczecińska 19, 54-517 Wrocław
Tel.: +48 / 71 326 71 40
www.assmann.pl